

Bassin houiller du Dauphiné
 Concessions de la Motte d'Aveillans, du Majuel, des Boines, du Peychagnard, de la Jonche, du Mirail de la Mare, de Pierre-Châtel et Saint-Théofrey, de Comberans et de Puteville

Mise à jour 2016 suite aux travaux de mise en sécurité de l'école et de la mairie

COMMUNE DE LA MOTTE-D'AVEILLANS (38)

Carte Informatrice

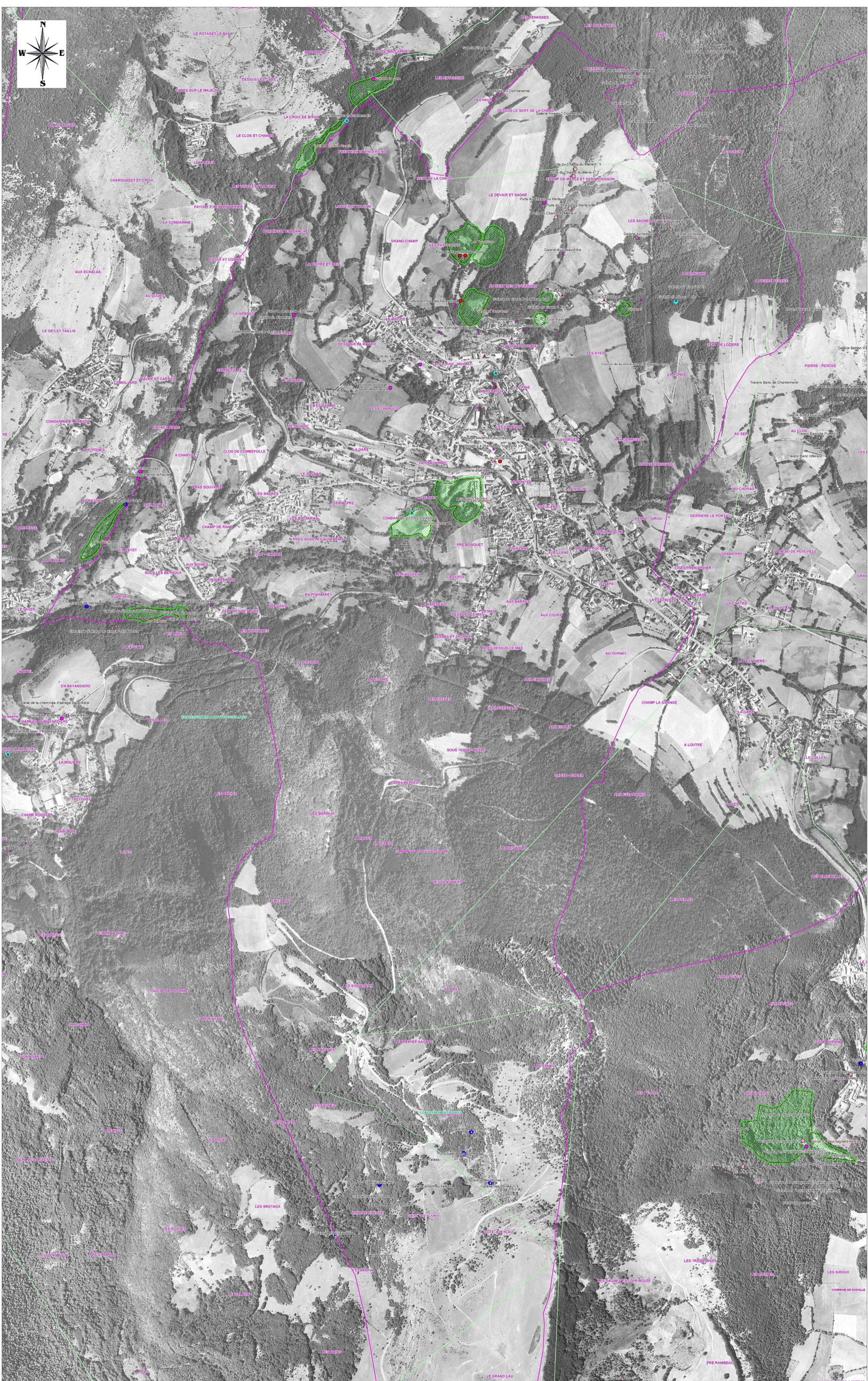
—	Limite de commune	●	Puits remblayé avec bouchon autoportant
—	Font-veille	○	Puits remblayé sans bouchon autoportant
—	Limite de concession	○	Autre puits
—	Faïlle	▲	Galerie murée et embouée
—	Affleurement de charbon	▲	Galerie remblayée, effondrée ou murée
—	Empreinte des travaux souterrains	▲	Autre galerie
—	Travaux à moins de 50m de profondeur	▲	Verse, tenté
—	Secteur exploité par chambres et piliers	▲	Découverte
—	Désordre	▲	Dépôt divers
—	Désordre supposé	▲	Chevalement
—	Limite d'influence des travaux d'après dossier Charbonnages de France	▲	Emergence minière
—	Indice de travaux	▲	Point de prélèvement
		▲	Ouvrage hydraulique de la Motte d'Aveillans
		▲	Sondages 2008-2009 et 2013

Fonds cartographiques
 SCAN25® - IGN - Paris - 2005 - Reproduction interdite - Convention n° 9139/IGN
 BD ORTHO (Lambert 93) de 2009 utilisée conformément aux dispositions prévues par le protocole IGN - MEDAD - MAP de Juillet 2007

Echelle : 1 / 5000

INERIS
 pour un développement durable

Rapport GEODERIS S2016/02/DE-16RHA22010 Juin 2016



Bassin houiller du Dauphiné
Concessions de la Motte d'Aveillans, du Nageol, des Boines, du
Psychagnard, de la Jonche, du Marais de la Mure, de
Pierre-Châtel et Saint Theofroy, de Combarrens et de Putiville
Révision des alicés du plateau Matheyais

COMMUNE DE LA MOTTE-D'AVEILLANS (38)
Carte de l'aléa "Echauffement"

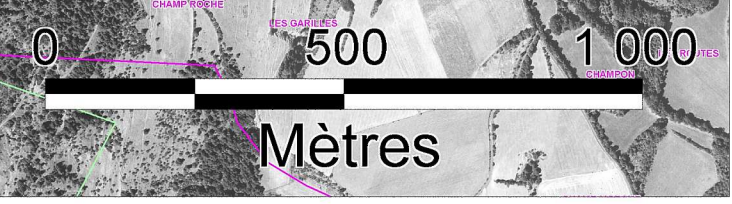
LEGENDE	
Niveau de l'aléa	Type d'aléa
 Fort	 Echauffement
 Moyen	
 Faible	

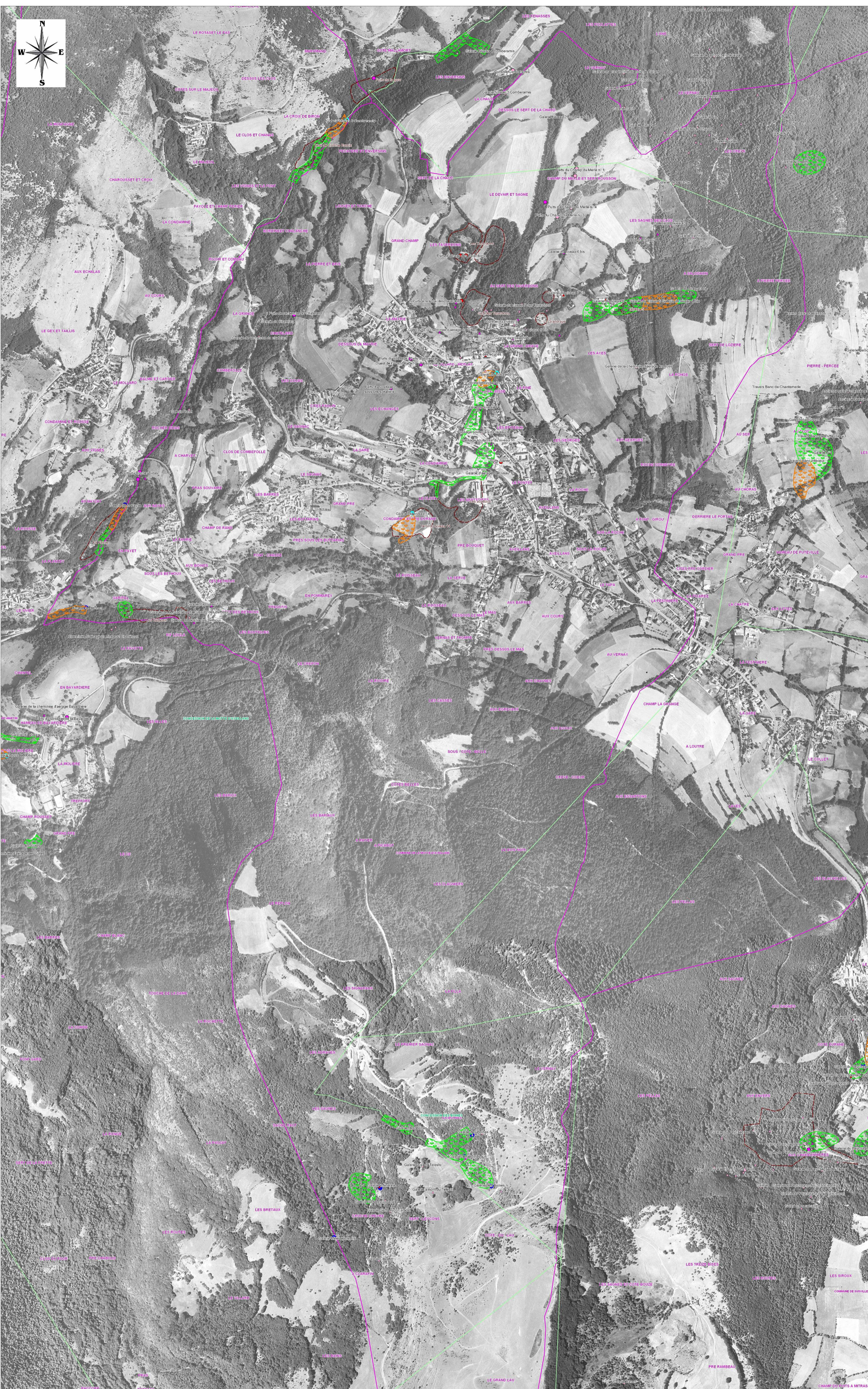
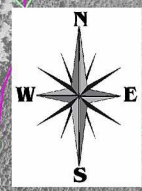
Autres légendes		Limites administratives	
● Puits remblayés avec bouchon autoportant	 Limite de commune	 Limite de concession	
● Puits remblayés sans bouchon autoportant			
● Autres puits			
▲ Galeries murées et embrouillées			
▲ Galeries remblayées, effondrées ou murées			
▲ Autres galeries			
● Emergences minérales permanentes	 Verses, Terrils, Découvertes		
● Emergences minérales intermittentes			

Fonds cartographiques
SICAN250 - IGN - Paris - 2005 - Reproduction interdite - Convention n° 9136/IGN
BD Cartho (Lambert 93) de 2007 actualisé conformément aux dispositions prévues
par le protocole IGN - MEDAD - MAP de juillet 2007
Echelle : 1 / 5000

GEODERIS **INERIS**

Rapport GEODERIS 2012/092C-1294A210 Février 2012 Rapport INERIS DRS 11-117338-04/14





Bassin houlier du Dauphiné
Concessions de la Motte d'Aveillans, du Majuel, des Boines, du Psychagnant, de la Josche, du Marais de la Mure, de Pierre-Châtel et Saint-Thiboffrey, de Comberan et de Puteville
Révision des aklas du plateau Mathésin

COMMUNE DE LA MOTTE-D'AVEILLANS (38)
Carte de l'aléa "Inondation"

LEGENDE	
Niveau de l'aléa	Type d'aléa
Fort	Inondation
Moyen	
Faible	

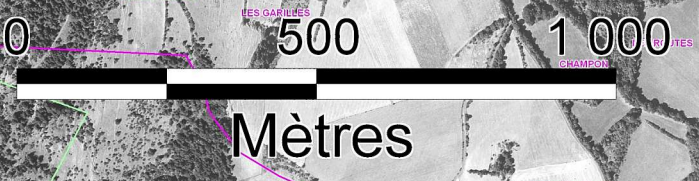
Autres légendes	
Puits remblayés avec bouchon autoportant	Limites administratives
Puits remblayés sans bouchon autoportant	Limite de concession
Autres puits	
Galeries murées et emboulées	
Galeries remblayées, effondrées ou murées	
Autres galeries	
Emergences minières permanentes	Versants, Terrils, Découvertes
Emergences minières intermittentes	

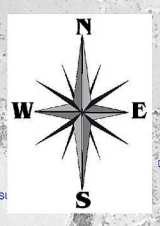
Fonds cartographiques
SCAN250 - IGN - Paris - 2005 - Reproduction interdite - Convention n° 9139/IGN
BD ORTHO (Lambert 93) de 2007 utilisée conformément aux dispositions prévues par le protocole IGN - MEDAD - MAP de Juillet 2007

Echelle : 1 / 5000

GEODERIS
Rapport GEODERIS S2012/0606-12RH42310 Février 2012

INERIS
Rapport INERIS DR5-11-117538-02478A





LEGENDE

Niveau de l'aléa	Type d'aléa
■ Fort	■ Effondrement localisé
■ Moyen	
■ Faible	

Autres légendes

- Puits remblayés avec bouchon autoportant
- Puits remblayés sans bouchon autoportant
- Autres puits
- ▲ Galeries murées et embouées
- ▲ Galeries remblayées, effondrées ou murées
- ▲ Autres galeries
- Emergences minières permanentes
- Emergences minières intermittentes

Limites administratives

- Limite de commune
- Limite de concession

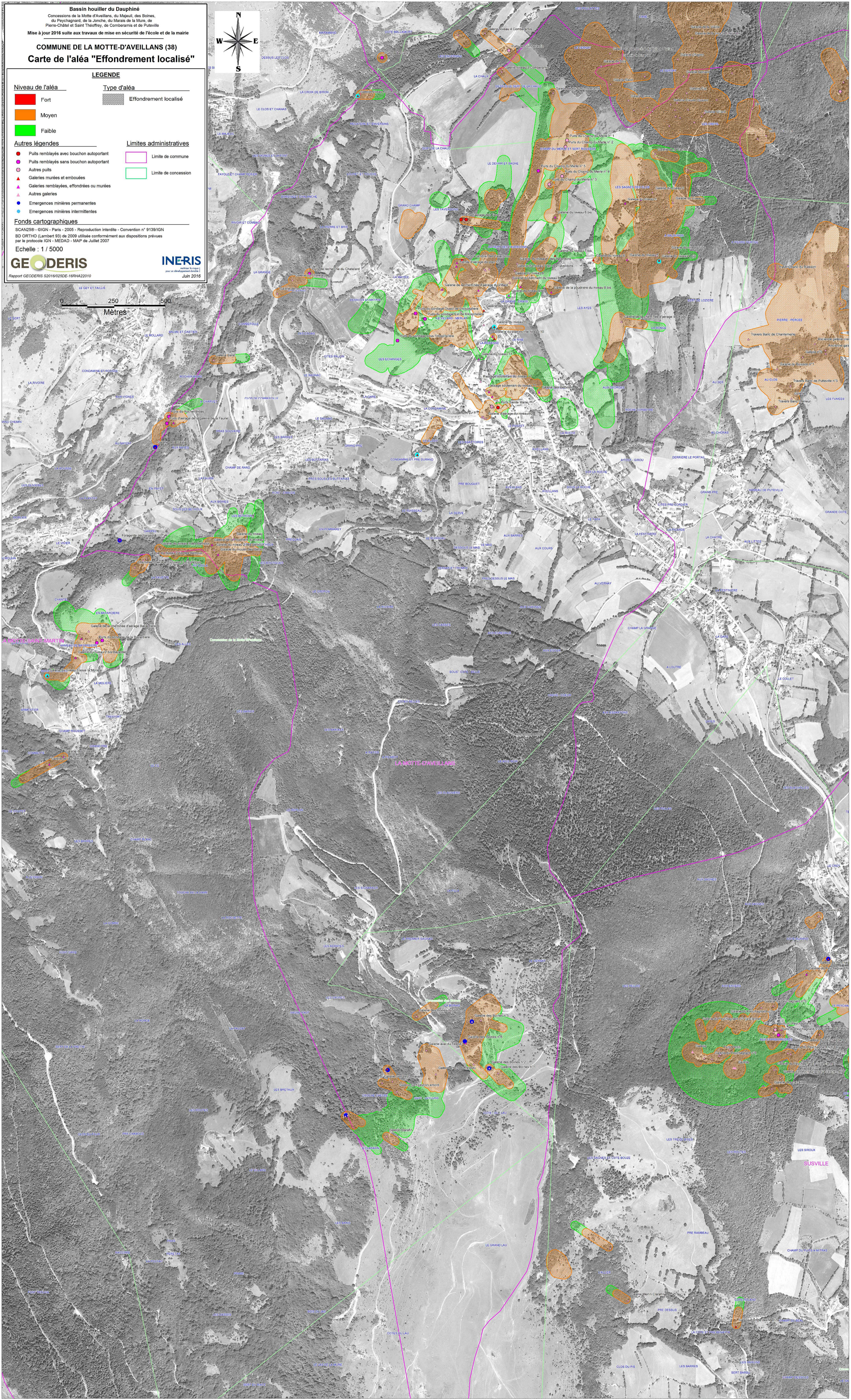
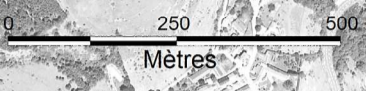
Fonds cartographiques

SCAN250 - ©IGN - Paris - 2005 - Reproduction interdite - Convention n° 9139/IGN
 BD ORTHO (Lambert 93) de 2009 utilisée conformément aux dispositions prévues par le protocole IGN - MEDAD - MAP de Juillet 2007

Echelle : 1 / 5000

GEODERIS
 Rapport GEODERIS S2016/0250E-16RHA22010

INERIS
 Juin 2016

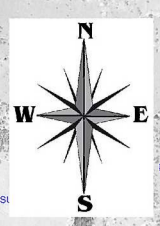


Bassin houiller du Dauphiné

Concessions de la Motte d'Avellans, du Majeul, des Boines, du Psychagrand, de la Jonche, du Marais de la Mure, de Pierre-Châtel et Saint Théofrey, de Comberanis et de Puteville

Mise à jour 2016 suite aux travaux de mise en sécurité de l'école et de la mairie

COMMUNE DE LA MOTTE-D'AVEILLANS (38)
Carte de l'aléa "Gaz de mine"



LEGENDE

Niveau de l'aléa	Type d'aléa
Fort	Gaz de mine
Moyen	
Faible	

Autres légendes

- Puits remblayés avec bouchon autoportant
- Puits remblayés sans bouchon autoportant
- Autres puits
- Galeries murées et embouées
- Galeries remblayées, effondrées ou murées
- Autres galeries
- Emergences minières permanentes
- Emergences minières intermittentes

Limites administratives

- Limite de commune
- Limite de concession

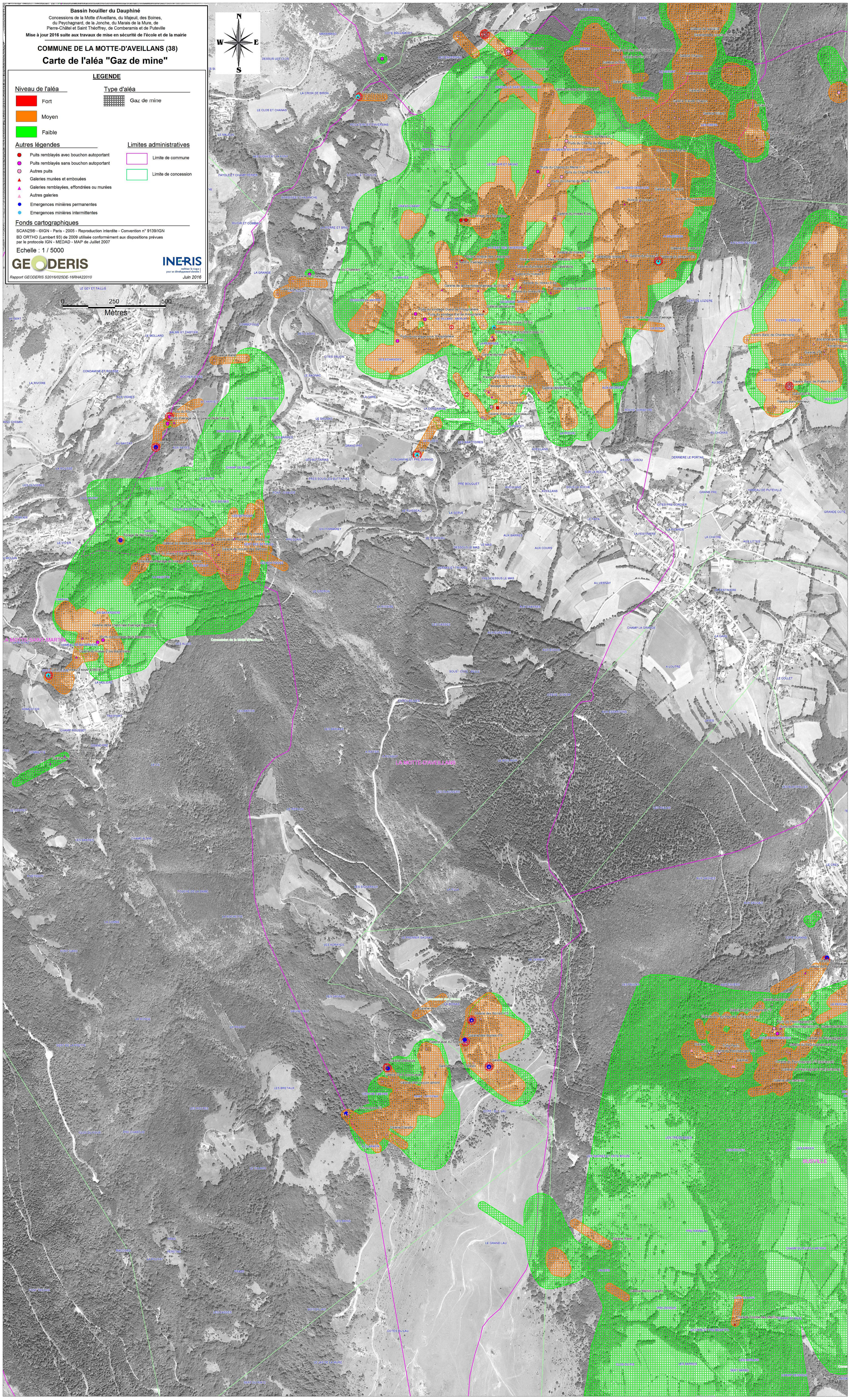
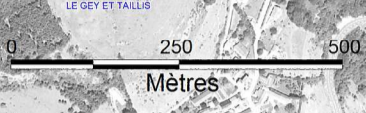
Fonds cartographiques

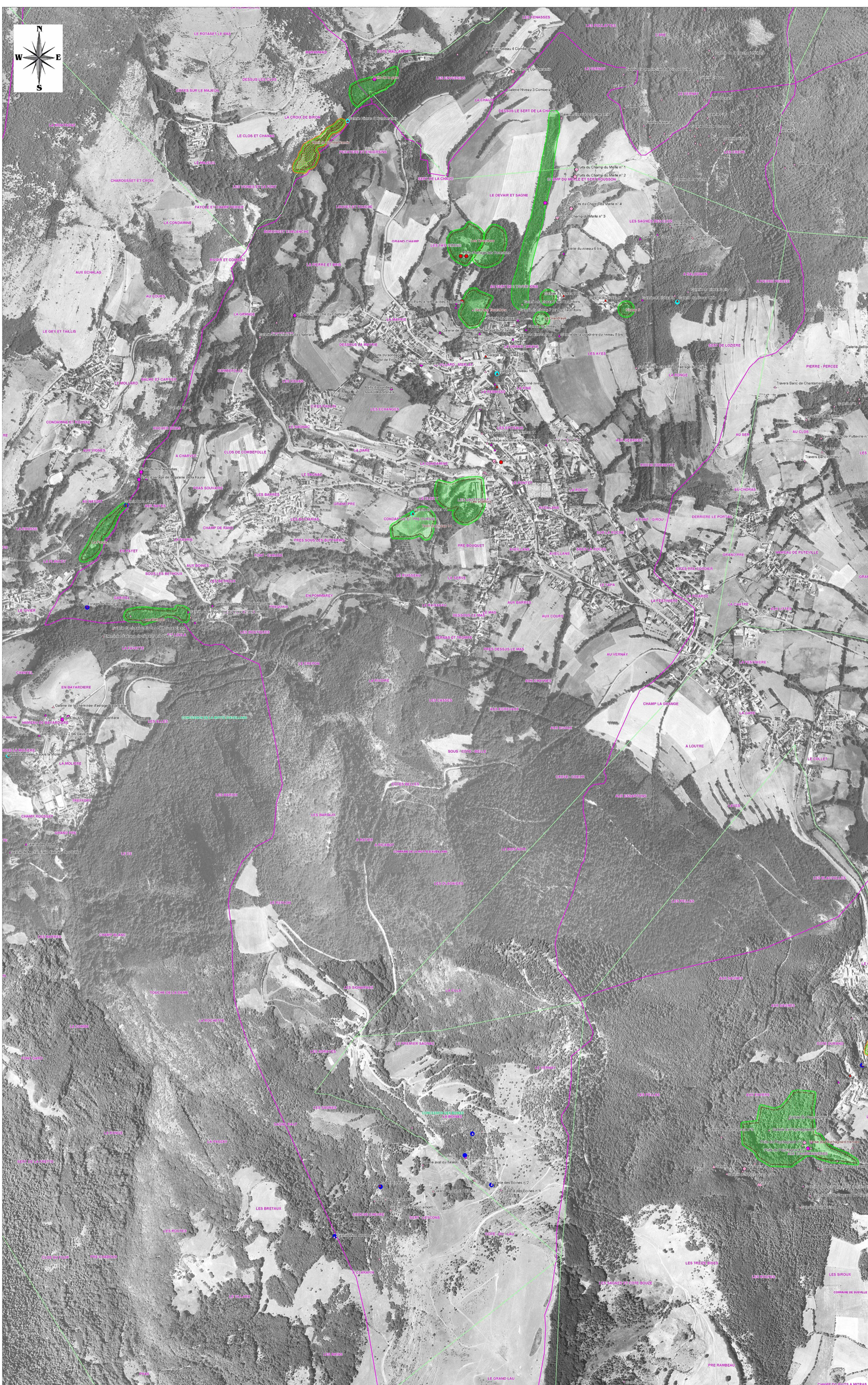
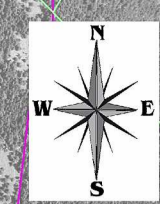
SCAN258 - ©IGN - Paris - 2005 - Reproduction interdite - Convention n° 9139/IGN
BD ORTHO (Lambert 93) de 2009 utilisée conformément aux dispositions prévues par le protocole IGN - MEDAD - MAP de Juillet 2007

Echelle : 1 / 5000

GEODERIS
Rapport GEODERIS S2016025DE-16RH422010

INERIS
Institut National de Recherche et de Sécurité
pour la Sécurité et la Santé au Travail
Juin 2016





Bassin houiller du Dauphiné
Concessions de la Motte d'Avellans, du Majeul, des Boines, du Psychagnard, de la Jorche, du Marais de la Mure, de Pierre-Châtel et Saint-Théodrey, de Combarrens et de Puteville
Révision des alicés du plateau Mathésin

COMMUNE DE LA MOTTE-D'AVEILLANS (38)
Carte des alicés "Glissements"

LEGENDE	
Niveau de l'aléa	Type d'aléa
Fort	Glissement superficiel
Moyen	Glissement profond
Faible	

Autres légendes

- Puits remblayés avec bouchon autoportant
- Puits remblayés sans bouchon autoportant
- Autres puits
- Galeries murées et emboulées
- Galeries remblayées, effondrées ou murées
- Autres galeries
- Emergences minières permanentes
- Emergences minières intermittentes

Limites administratives

- Limite de commune
- Limite de concession
- Verses, Terrils, Découvertes

Fonds cartographiques
SICAN296 - IGN - Paris - 2005 - Reproduction interdite - Convention n° 9139/IGN
BD Carthage (ambret) 89 de 2007 utilisée conformément aux dispositions prévues par le protocole IGN - MEDAD - MAP de Juillet 2007
Echelle : 1 / 5000

GEODERIS
Rapport GEODERIS S2012/06/01-19R4A2310 Février 2012 Rapport INERIS DRS-11-117528-0247A

INERIS



COMMUNE DE LA MOTTE-D'AVEILLANS (38) Carte de l'aléa "Tassement"



LEGENDE

Niveau de l'aléa	Type d'aléa
Fort	Tassement
Moyen	
Faible	

Autres légendes		Limites administratives	
Puits rempliés avec bouchon autoportant	Limite de commune		
Puits rempliés sans bouchon autoportant	Limite de concession		
Autres puits			
Galeries murées et emboulées			
Galeries remblayées, effondrées ou murées			
Autres galeries			
Emergences minières permanentes			
Emergences minières intermittentes			

Fonds cartographiques
SCAN250 - ©IGN - Paris - 2005 - Reproduction interdite - Convention n° 9138/IGN
BD ORTHO (Lambert 93) de 2009 utilisée conformément aux dispositions prévues
par le protocole IGN - MEDAD - MAP de Juillet 2007

Echelle : 1 / 5000
GEODERIS
Rapport GEODERIS S2016/023DE-16RIA22010
INERIS
Institut national de l'environnement industriel et des risques
Juin 2016

