

LEGENDE

- | | |
|-----------------------------------------------------------------------|---------------------------------------------|
| Limite de commune | Puits remblayé avec bouchon autoportant |
| Lieu-dit | Puits remblayé sans bouchon autoportant |
| Limite de concession | Autre puits |
| Faille | Galerie murée et embouée |
| Affleurement de charbon | Galerie remblayée, effondrée ou murée |
| Emprise des travaux souterrains | Autre galerie |
| Travaux à moins de 50m de profondeur | Verse, terri |
| Secteur exploité par chambres et piliers | Découverte |
| Désordre | Dépôt divers |
| Désordre supposé | Chevalement |
| Limite d'influence des travaux d'après dossier Charbonnages de France | Emergence minière |
| Indice de travaux | Point de prélèvement |
| | Ouvrage hydraulique de la Motte d'Aveillans |
| | Sondage effectué en 2008-2009 |

Fonds cartographiques

SCAN250 - ©IGN - Paris - 2005 - Reproduction interdite - Convention n° 9139/IGN
 BD ORTHO (Lambert 93) de 2007 utilisée conformément aux dispositions prévues
 par le protocole IGN - MEDAD - MAP de Juillet 2007

Echelle : 1 / 5000

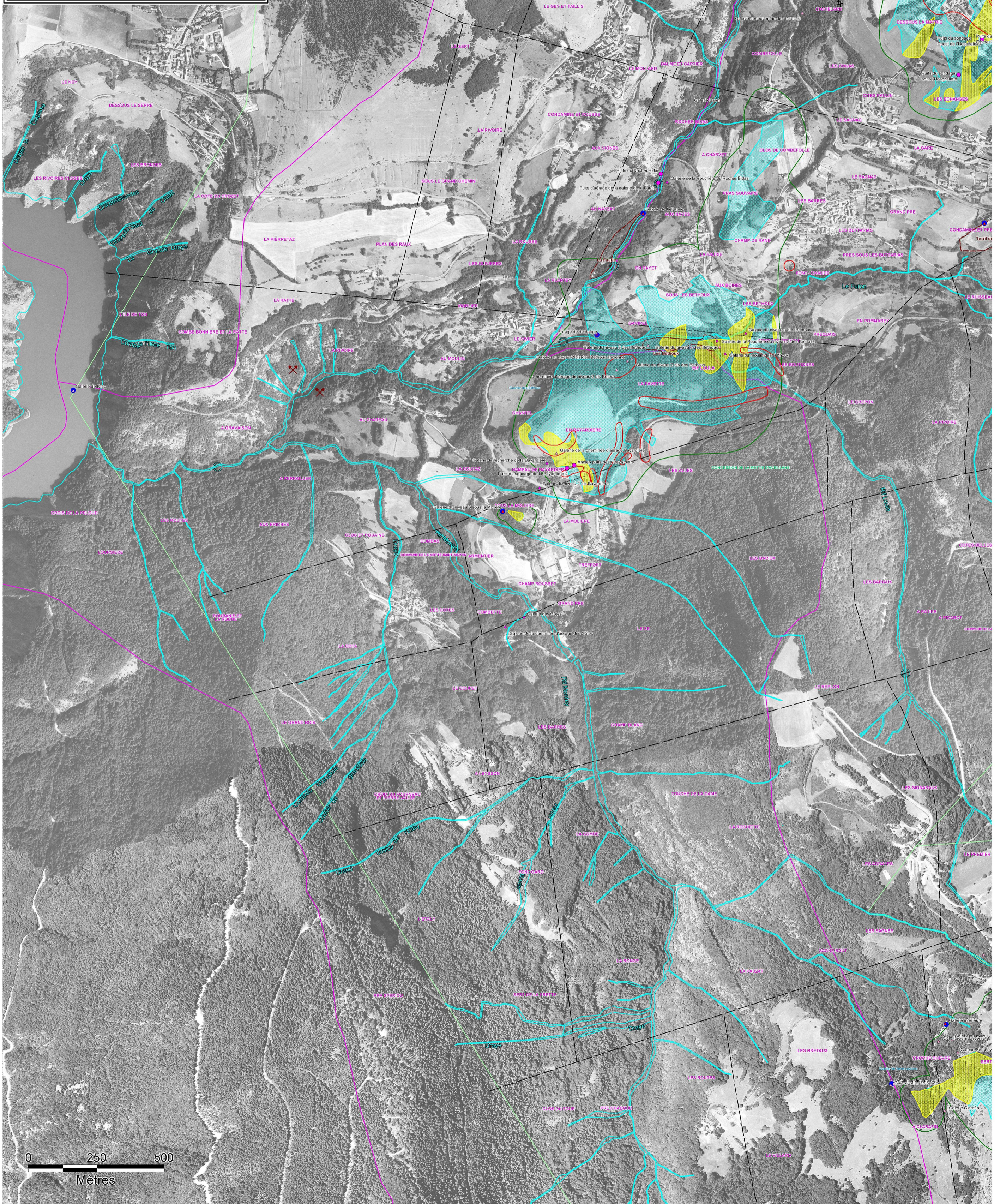
GEODERIS

INERIS

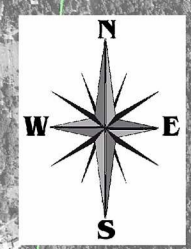
Rapport GEODERIS S2012/080E-12R1A2310

Février 2012

Rapport INERIS DRS-11-117538-02478A



COMMUNE DE LA MOTTE-SAINT-MARTIN (38)
 Carte de l'aléa "Echauffement"

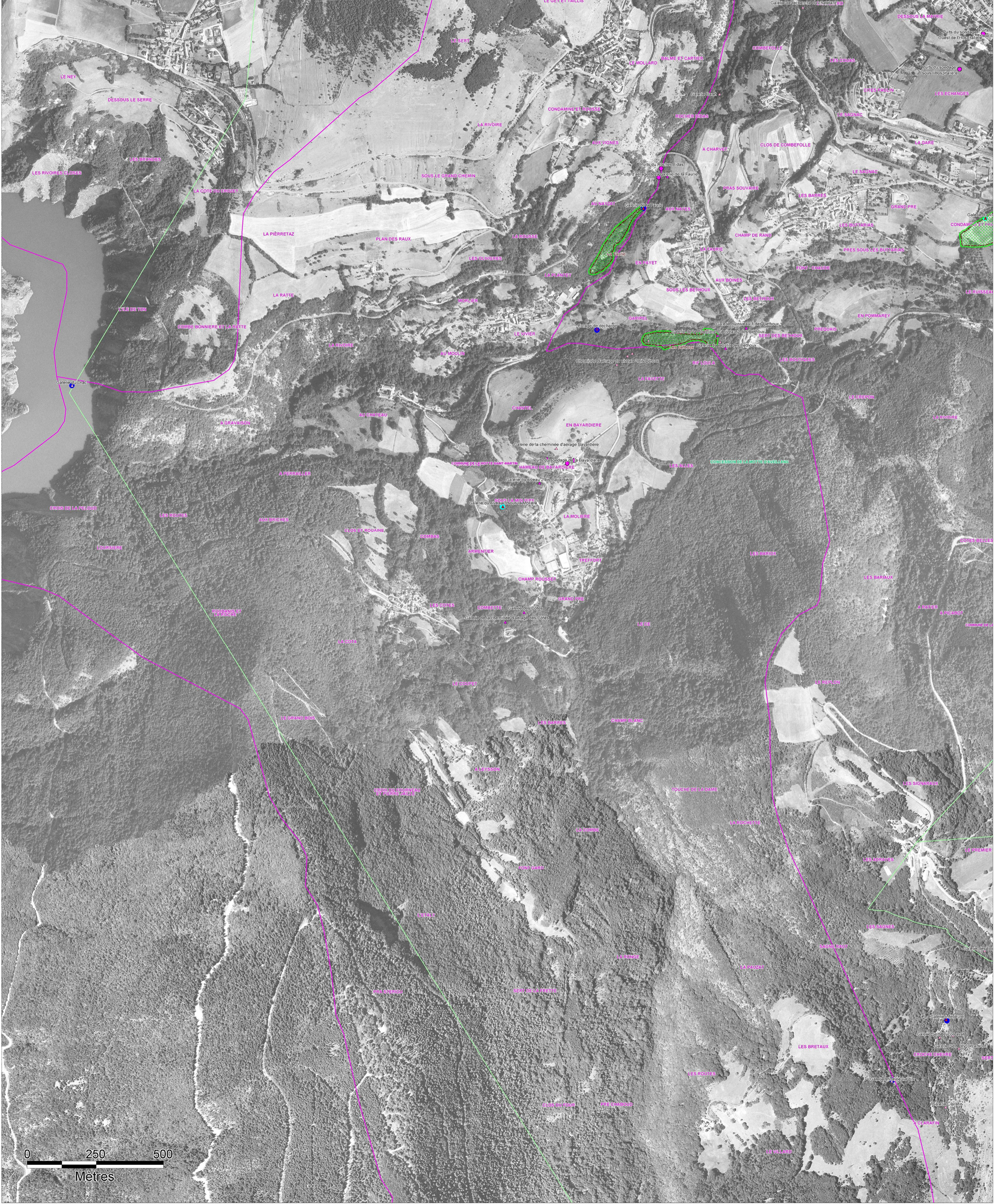


LEGENDE

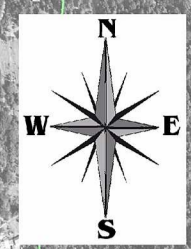
Niveau de l'aléa	Type d'aléa
■ Fort	 Echauffement
■ Moyen	
■ Faible	

Autres légendes	Limites administratives
● Puits remblayés avec bouchon autoportant	 Limite de commune
● Puits remblayés sans bouchon autoportant	 Limite de concession
○ Autres puits	
▲ Galeries murées et embouées	
▲ Galeries remblayées, effondrées ou murées	
▲ Autres galeries	
● Emergences minières permanentes	 Verses, Terris, Découvertes
● Emergences minières intermittentes	

Fonds cartographiques
 SCAN2568 - ©IGN - Paris - 2005 - Reproduction interdite - Convention n° 9139/IGN
 BD ORTHO (Lambert 93) de 2007 utilisée conformément aux dispositions prévues
 par le protocole IGN - MEDAD - MAP de Juillet 2007
 Echelle : 1 / 5000
GEODERIS
 Rapport GEODERIS S201206DE-12RHA2310 Février 2012 Rapport INERIS DRS-11-117538-02478A
INERIS
 Institut National de l'Environnement Industriel et des Risques



COMMUNE DE LA MOTTE-SAINT-MARTIN (38)
Carte de l'aléa "Effondrement localisé"



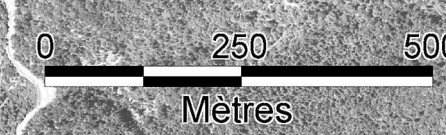
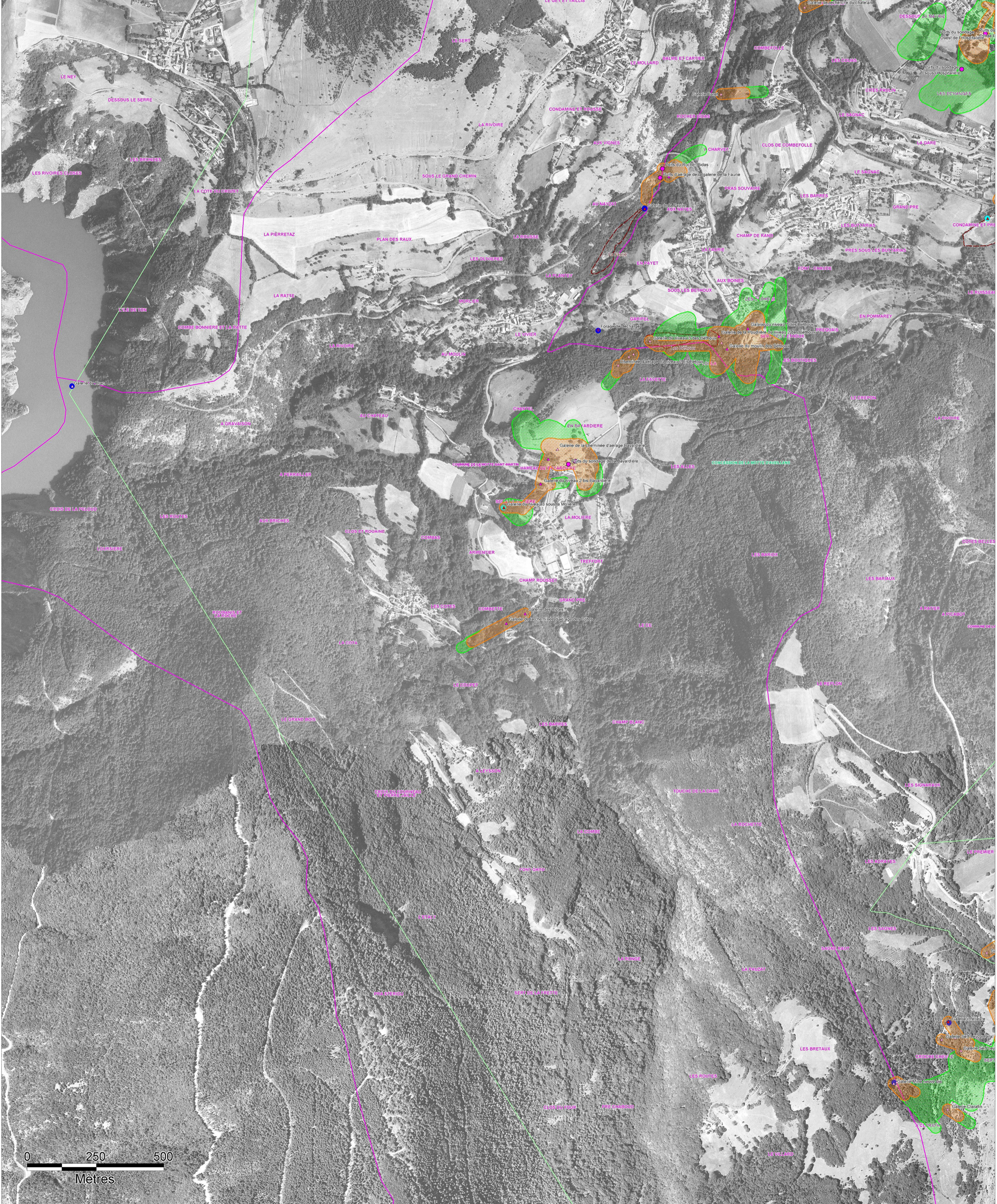
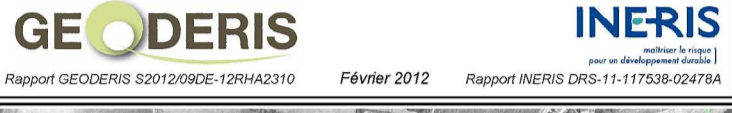
LEGENDE

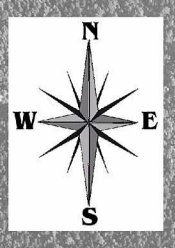
Niveau de l'aléa	Type d'aléa
■ Fort	■ Effondrement localisé
■ Moyen	
■ Faible	

Autres légendes	Limites administratives
● Puits remblayés avec bouchon autoportant	□ Limite de commune
● Puits remblayés sans bouchon autoportant	□ Limite de concession
● Autres puits	
▲ Galeries murées et embouées	□ Verses, Terrils, Découvertes
▲ Galeries remblayées, effondrées ou murées	
▲ Autres galeries	
● Emergences minières permanentes	
● Emergences minières intermittentes	

Fonds cartographiques
SCAN258 - ©IGN - Paris - 2005 - Reproduction interdite - Convention n° 9139/IGN
BD ORTHO (Lambert 93) de 2007 utilisée conformément aux dispositions prévues par le protocole IGN - MEDAD - MAP de Juillet 2007

Echelle : 1 / 5000





LEGENDE

Niveau de l'aléa	Type d'aléa
■ Fort	Gaz de mine
■ Moyen	
■ Faible	

Autres légendes

- Puits remblayés avec bouchon autoportant
- Puits remblayés sans bouchon autoportant
- Autres puits
- ▲ Galeries murées et embouées
- ▲ Galeries remblayées, effondrées ou murées
- ▲ Autres galeries
- Emergences minières permanentes
- Emergences minières intermittentes

Limites administratives

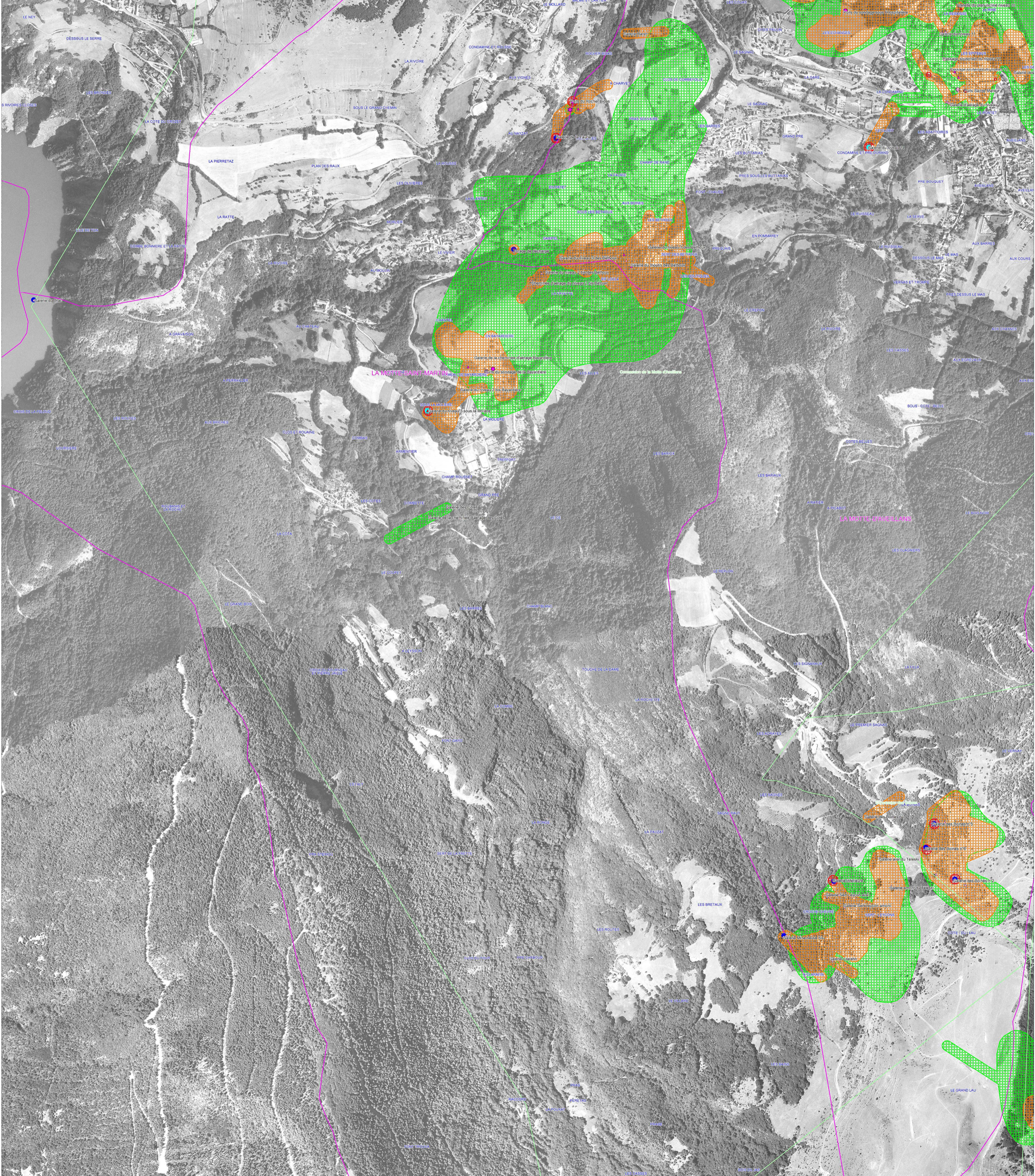
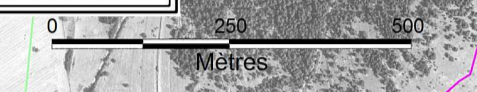
- Limite de commune
- Limite de concession

Fonds cartographiques
 SCAN258 - ©IGN - Paris - 2005 - Reproduction interdite - Convention n° 9139/IGN
 BD ORTHO (Lambert 93) de 2007 utilisée conformément aux dispositions prévues
 par le protocole IGN - MEDAD - MAP de Juillet 2007

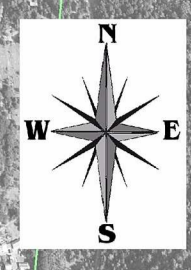
Echelle : 1 / 5000

GEODERIS **INERIS**

Rapport GEODERIS S2015/066DE-15RHA2090 Août 2015 Rapport INERIS DRS-12-129956-13247A



COMMUNE DE LA MOTTE-SAINT-MARTIN (38)
Carte de l'aléa "Inondation"



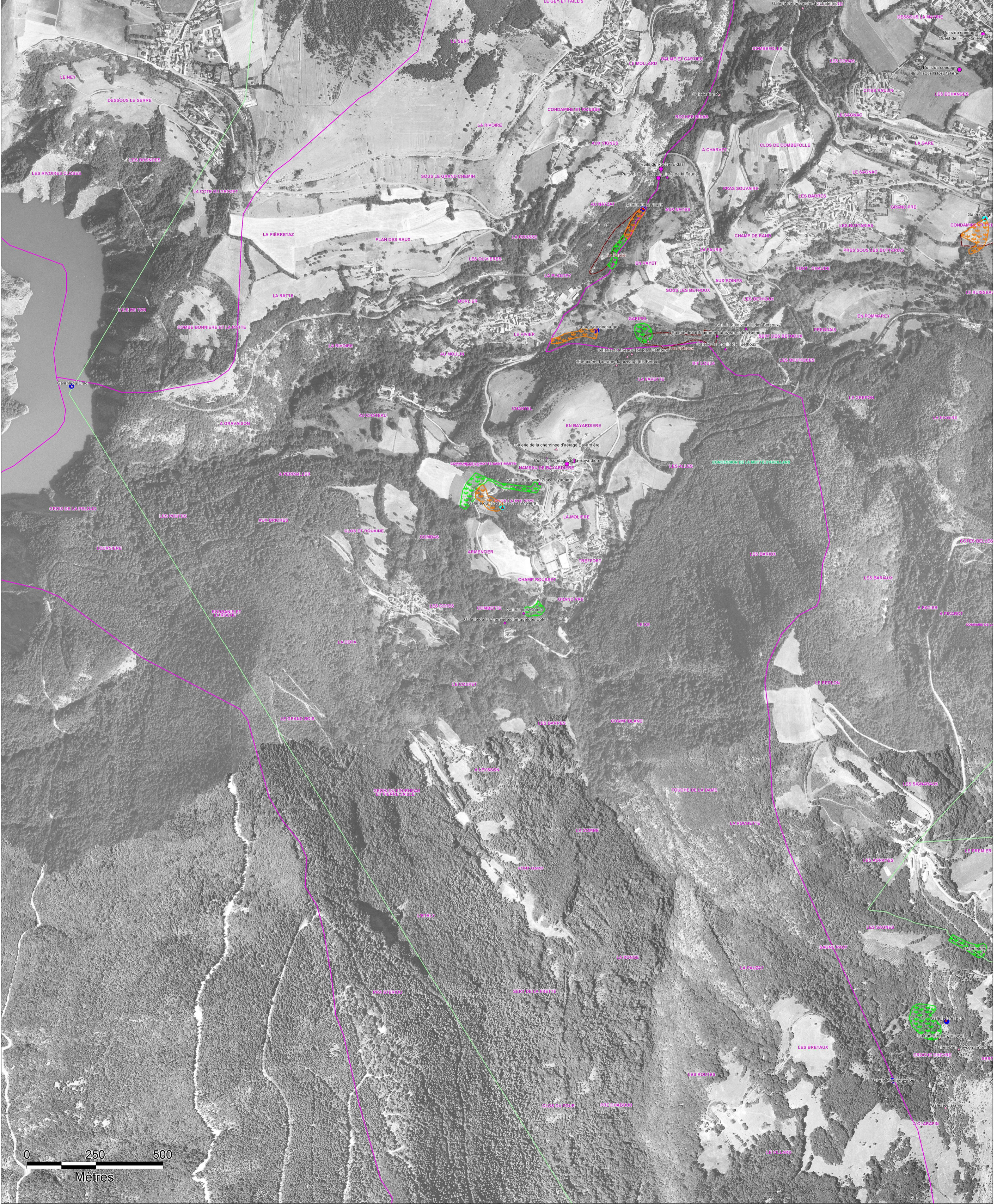
LEGENDE

Niveau de l'aléa	Type d'aléa
■ Fort	Inondation
■ Moyen	
■ Faible	

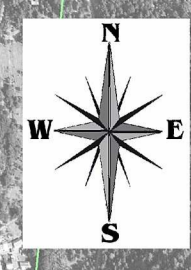
Autres légendes	Limites administratives
● Puits remblayés avec bouchon autoportant	Limite de commune
● Puits remblayés sans bouchon autoportant	Limite de concession
○ Autres puits	
▲ Galeries murées et embouées	
▲ Galeries remblayées, effondrées ou murées	
▲ Autres galeries	
● Emergences minières permanentes	Verses, Terrils, Découvertes
● Emergences minières intermittentes	

Fonds cartographiques
 SCAN250 - ©IGN - Paris - 2005 - Reproduction interdite - Convention n° 9139/IGN
 BD ORTHO (Lambert 93) de 2007 utilisée conformément aux dispositions prévues
 par le protocole IGN - MEDAD - MAP de Juillet 2007

Echelle : 1 / 5000
GEODERIS
 Rapport GEODERIS S201209DE-12RHA2310 Février 2012
INERIS
 pour un développement durable
 Rapport INERIS DRS-11-117538-02476A



COMMUNE DE LA MOTTE-SAINT-MARTIN (38)
Carte des a léas "Glissements"



LEGENDE

Niveau de l'aléa	Type d'aléa
■ Fort	Glissement superficiel
■ Moyen	Glissement profond
■ Faible	

Autres légendes	Limites administratives
● Puits remblayés avec bouchon autoportant	Limite de commune
● Puits remblayés sans bouchon autoportant	Limite de concession
○ Autres puits	
▲ Galeries murées et embouées	
▲ Galeries remblayées, effondrées ou murées	
▲ Autres galeries	
● Emergences minières permanentes	Verses, Terrils, Découvertes
● Emergences minières intermittentes	

Fonds cartographiques
 SCAN258 - ©IGN - Paris - 2005 - Reproduction interdite - Convention n° 9139/IGN
 BD ORTHO (Lambert 93) de 2007 utilisée conformément aux dispositions prévues
 par le protocole IGN - MEDAD - MAP de Juillet 2007

Echelle : 1 / 5000
GEODERIS
 Rapport GEODERIS S2012/06DE-12/HA2310 Février 2012 Rapport INERIS CRS-11-117538-02478A

