

LEGENDE

- | | |
|---|---|
| Limite de commune | Puits remblayé avec bouchon autoportant |
| Lieu-dit | Puits remblayé sans bouchon autoportant |
| Limite de concession | Autre puits |
| Faille | Galerie murée et embouée |
| Affleurement de charbon | Galerie remblayée, effondrée ou murée |
| Emprise des travaux souterrains | Autre galerie |
| Travaux à moins de 50m de profondeur | Verse, terril |
| Secteur exploité par chambres et piliers | Découverte |
| Désordre | Dépôt divers |
| Désordre supposé | Chevalement |
| Limite d'influence des travaux d'après dossier Charbonnages de France | Emergence minière |
| Indice de travaux | Point de prélèvement |
| | Ouvrage hydraulique de la Motte d'Aveillans |
| | Sondage effectué en 2008-2009 |

Fonds cartographiques

SCAN25® - ©IGN - Paris - 2005 - Reproduction interdite - Convention n° 9139/IGN
 BD ORTHO (Lambert 93) de 2007 utilisée conformément aux dispositions prévues
 par le protocole IGN - MEDAD - MAP de Juillet 2007

Echelle : 1 / 5000

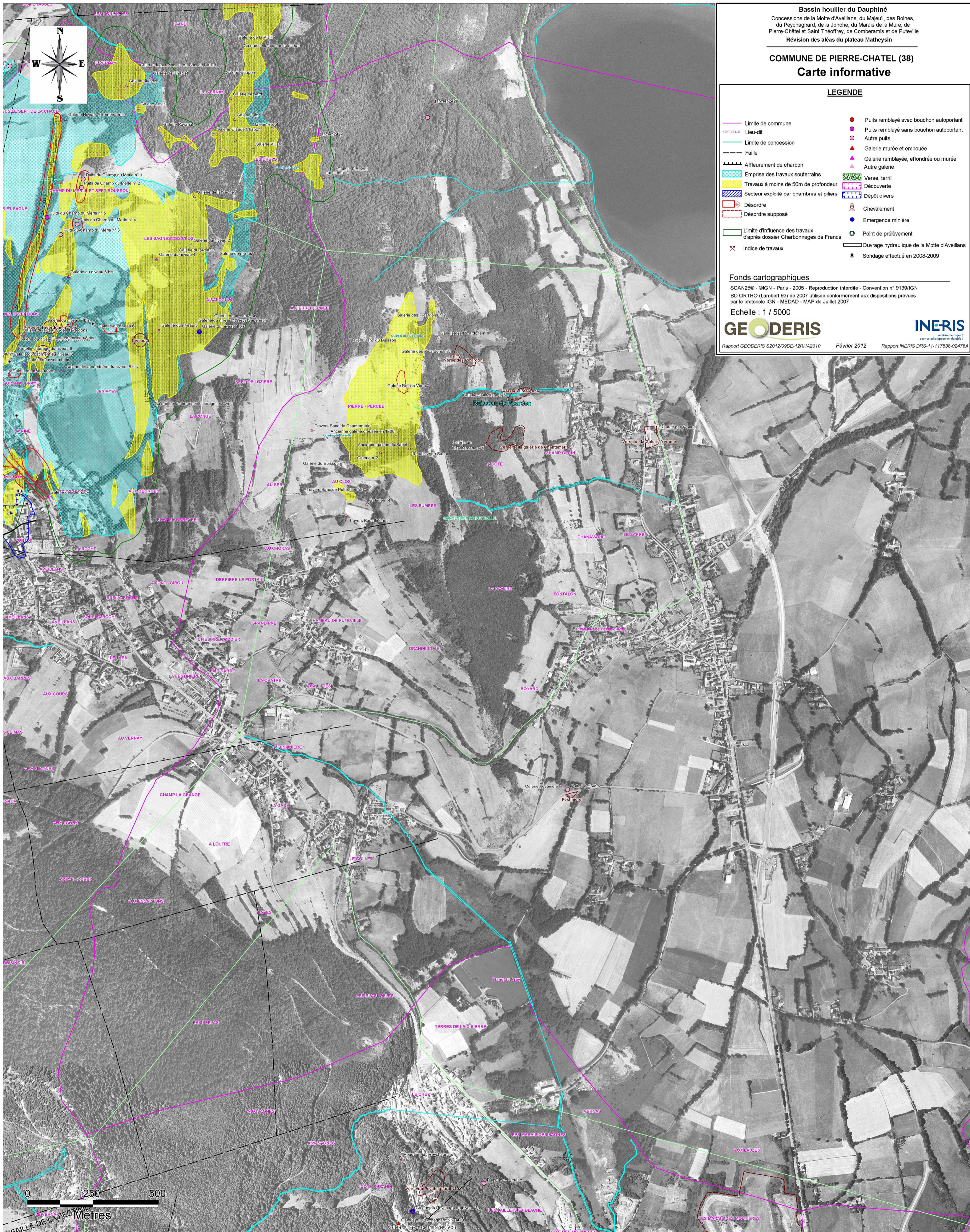
GEODERIS

INERIS

Rapport GEODERIS S2012/09CE-12RHA2310

Février 2012

Rapport INERIS DRS-11-117538-02478A



0 250 500
 Mètres

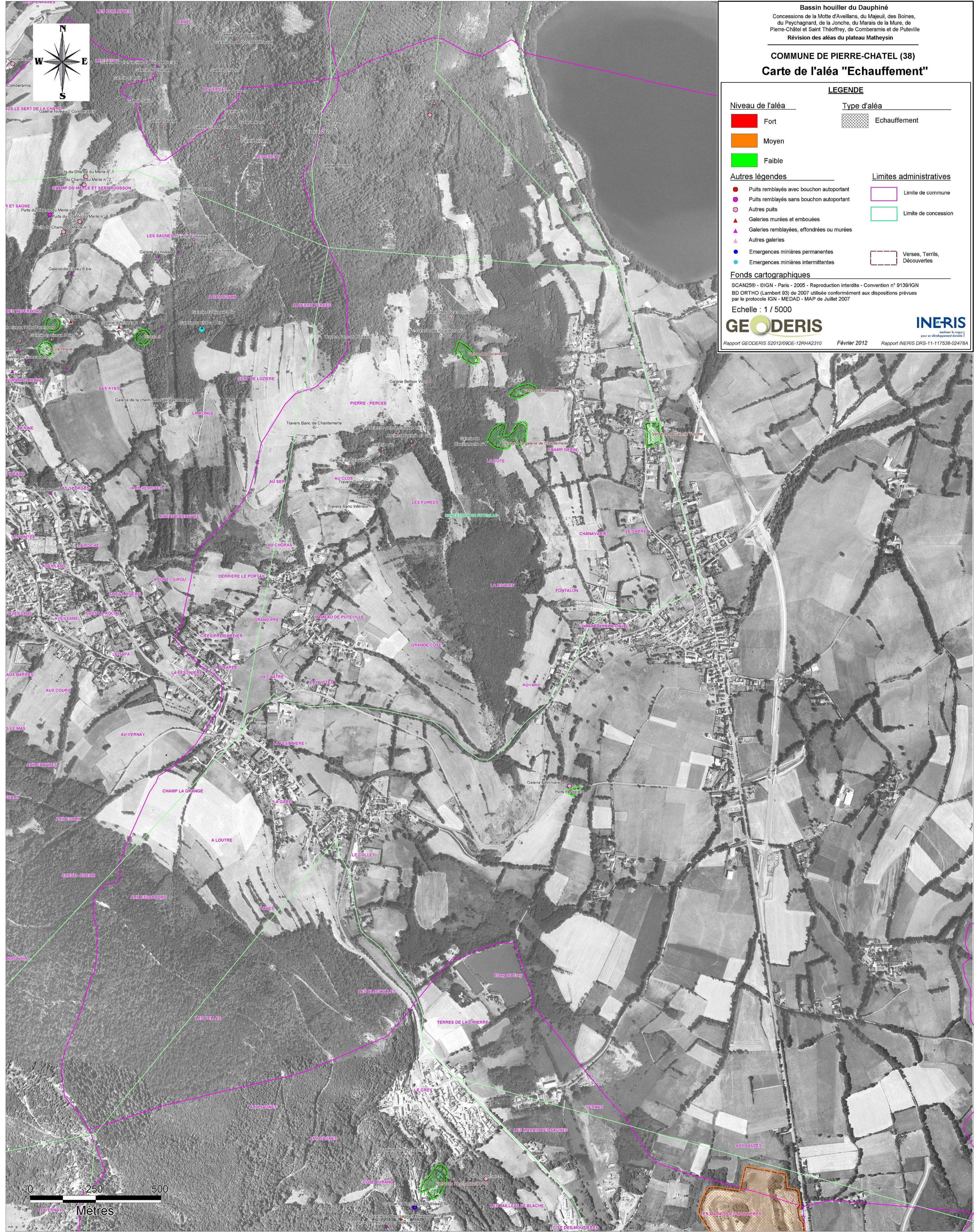
COMMUNE DE PIERRE-CHATEL (38)
Carte de l'aléa "Echauffement"

LEGENDE

Niveau de l'aléa	Type d'aléa
Fort	Echauffement
Moyen	
Faible	

Autres légendes	Limites administratives
Puits remblayés avec bouchon autoportant	Limite de commune
Puits remblayés sans bouchon autoportant	Limite de concession
Autres puits	
Galeries murées et embouées	
Galeries remblayées, effondrées ou murées	
Autres galeries	
Emergences minières permanentes	Verses, Terrils, Découvertes
Emergences minières intermittentes	

Fonds cartographiques
 SCAN25® - ©IGN - Paris - 2005 - Reproduction interdite - Conventio n° 9139/IGN
 BD ORTHO (Lambert 93) de 2007 utilisée conformément aux dispositions prévues
 par le protocole IGN - MEDAD - MAP de Juillet 2007
 Echelle : 1 / 5000
GEODERIS
 Rapport GEODERIS S2012/09DE-12RHA2310 Février 2012 Rapport INERIS DRS-11-117536-02478A



COMMUNE DE PIERRE-CHATEL (38)
Carte de l'aléa "Effondrement localisé"

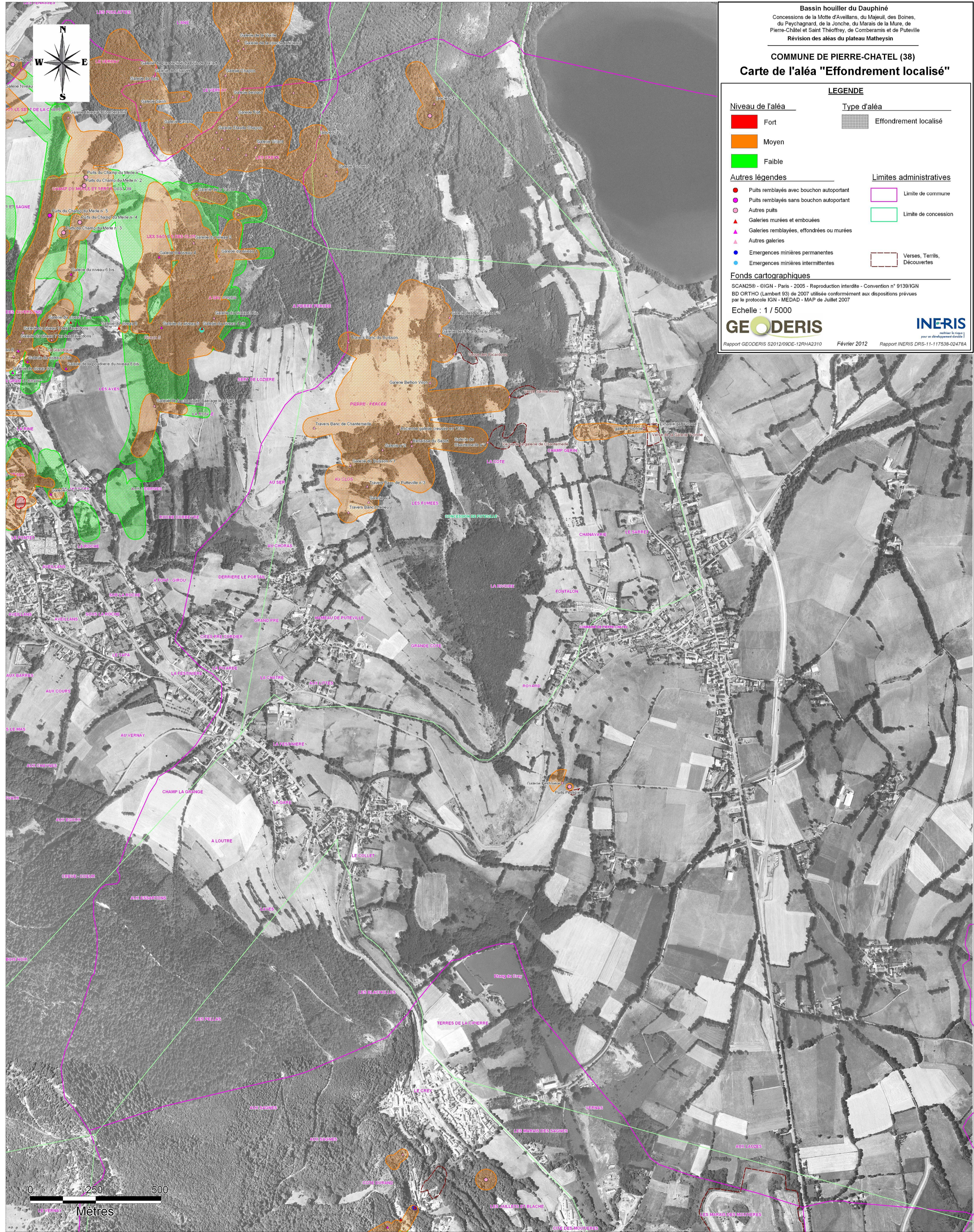
LEGENDE

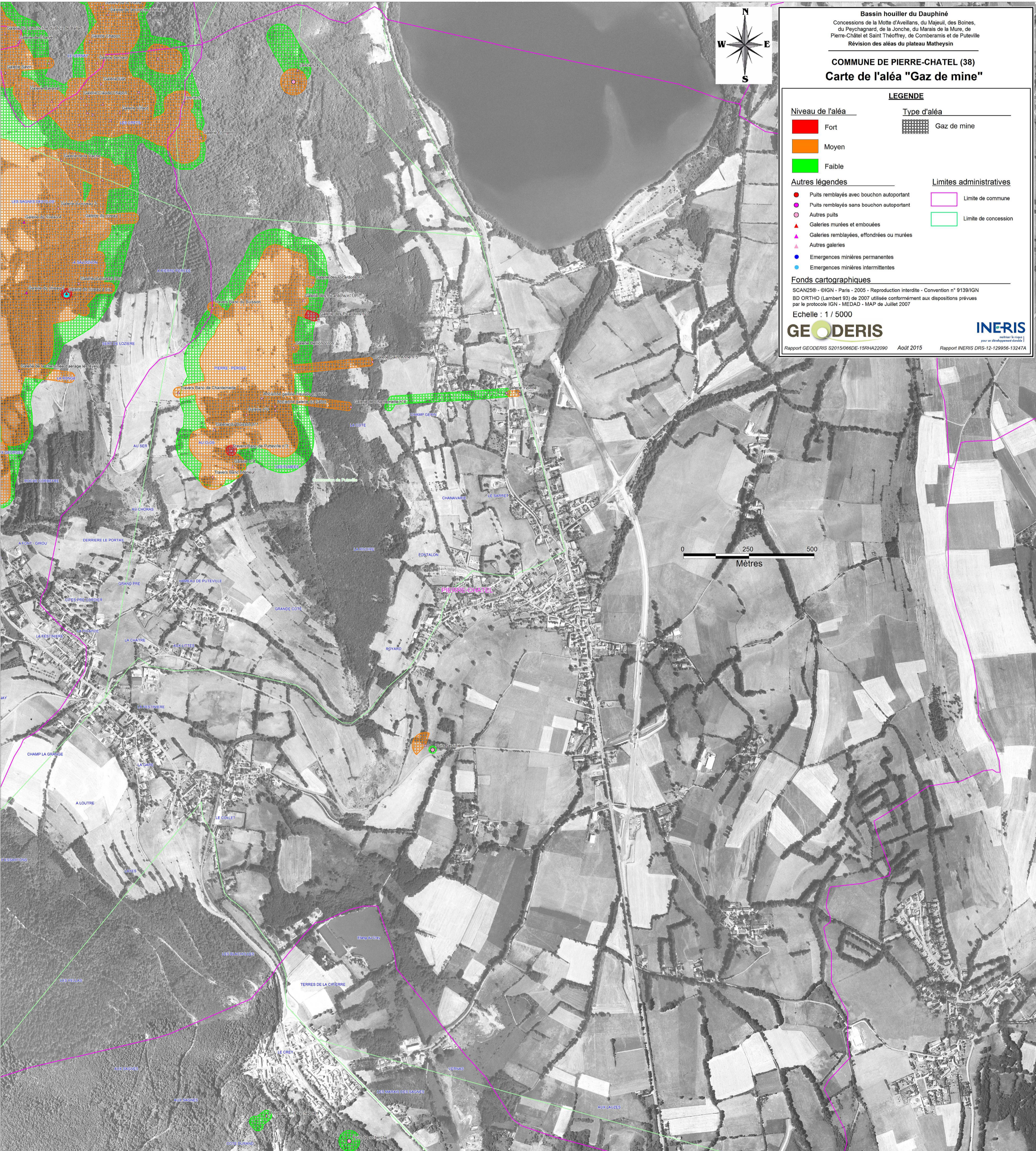
Niveau de l'aléa	Type d'aléa
Fort	Effondrement localisé
Moyen	
Faible	

Autres légendes		Limites administratives	
Puits remblayés avec bouchon autoportant	Puits remblayés sans bouchon autoportant	Limite de commune	Limite de concession
Autres puits	Galeries murées et embouées	Galeries remblayées, effondrées ou murées	Autres galeries
Emergences minières permanentes	Emergences minières intermittentes	Verses, Terrils, Découvertes	

Fonds cartographiques
 SCAN25® - ©IGN - Paris - 2005 - Reproduction interdite - Convent n° 9139/IGN
 BD ORTHO (Lambert 93) de 2007 utilisée conformément aux dispositions prévues par le protocole IGN - MEDAD - MAP de Juillet 2007

Echelle : 1 / 5000
GEODERIS
 Rapport GEODERIS S2012/09DE-12RHA2310 Février 2012 Rapport INERIS DRS-11-117538-02478A





Bassin houiller du Dauphiné
 Concessions de la Motte d'Avellans, du Majeuil, des Boies, du Peychaugard, de la Jonche, du Marais de la Mure, de Pierre-Chatel et Saint Théofrey, de Comberamis et de Puteville
 Révision des aléas du plateau Matheysin

COMMUNE DE PIERRE-CHATEL (38)
Carte de l'aléa "Gaz de mine"

LEGENDE

Niveau de l'aléa	Type d'aléa
 Fort	 Gaz de mine
 Moyen	
 Faible	

Autres légendes	Limites administratives
● Puits remblayés avec bouchon autoportant	 Limite de commune
● Puits remblayés sans bouchon autoportant	 Limite de concession
● Autres puits	
▲ Galeries murées et embouées	
▲ Galeries remblayées, effondrées ou murées	
▲ Autres galeries	
● Emergences minières permanentes	
● Emergences minières intermittentes	

Fonds cartographiques
 SCAN250 - ©IGN - Paris - 2005 - Reproduction interdite - Convention n° 9139/IGN
 BD ORTHO (Lambert 93) de 2007 utilisée conformément aux dispositions prévues par le protocole IGN - MEDAD - MAP de Juillet 2007











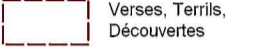

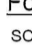
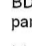

Echelle : 1 / 5000

GEODERIS
 Rapport GEODERIS S2015/066DE-15RHA22090 Août 2015

INERIS
 Institut national de recherche et de sécurité pour la prévention des accidents de travail et de santé
 Rapport INERIS DRS-12-129956-13247A

COMMUNE DE PIERRE-CHATEL (38)
Carte de l'aléa "Inondation"

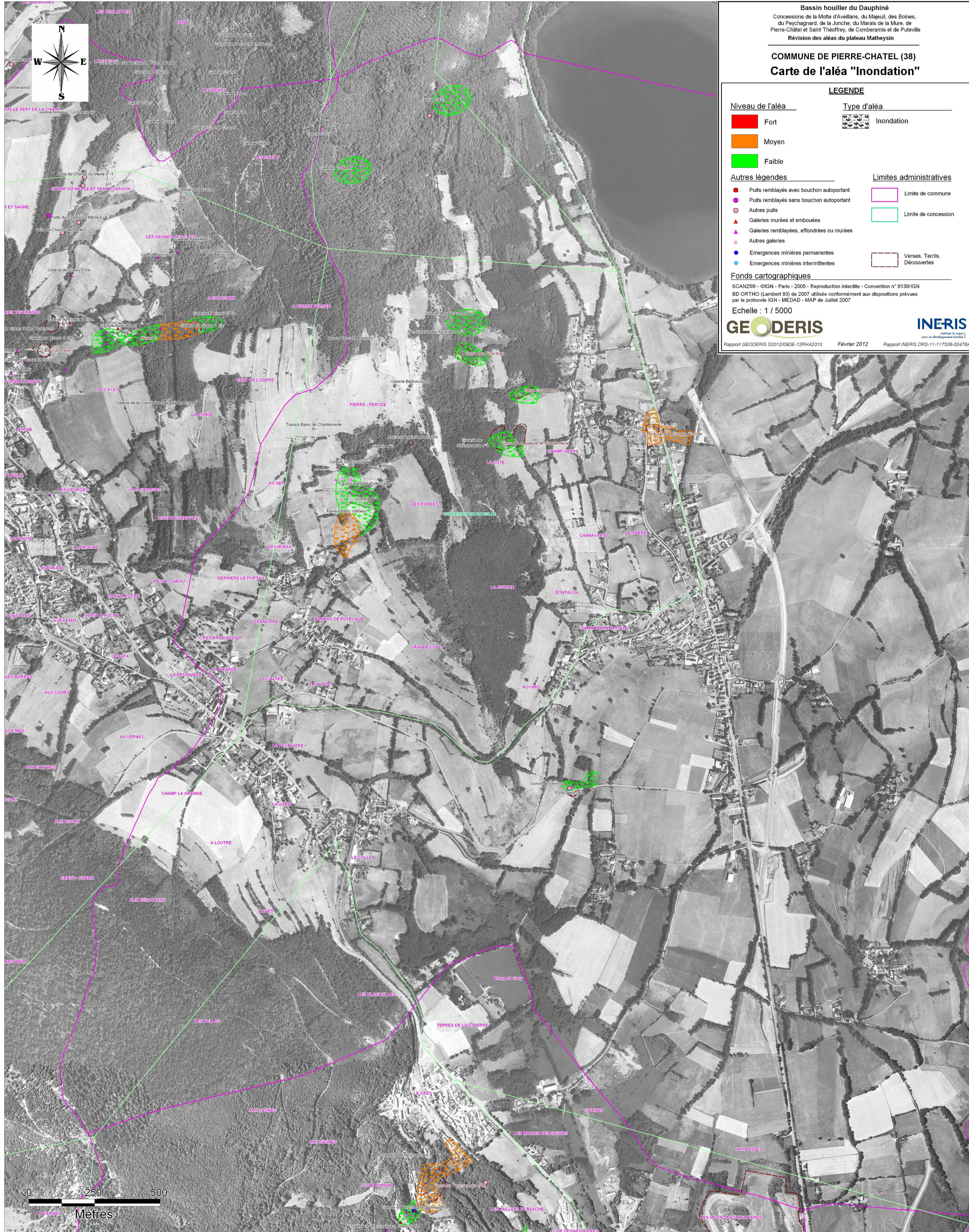
LEGENDE

Niveau de l'aléa		Type d'aléa	
	Fort		Inondation
	Moyen		
	Faible		
Autres légendes		Limites administratives	
	Puits remblayés avec bouchon autoportant		Limite de commune
	Puits remblayés sans bouchon autoportant		Limite de concession
	Autres puits		
	Galeries murées et embouées		Verses, Terrils, Découvertes
	Galeries remblayées, effondrées ou murées		
	Autres galeries		
	Emergences minières permanentes		
	Emergences minières intermittentes		
Fonds cartographiques			
SCAN25® - ©IGN - Paris - 2005 - Reproduction interdite - Convention n° 9139/IGN			
BD ORTHO (Lambert 93) de 2007 utilisée conformément aux dispositions prévues par le protocole IGN - MEDAD - MAP de Juillet 2007			
Echelle : 1 / 5000			

GEODERIS





INERIS


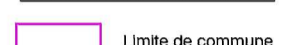

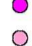




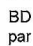

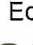

Rapport GEODERIS S2012/09DE-12RHA2310 Février 2012 Rapport INERIS DRS-11-117538-02478A



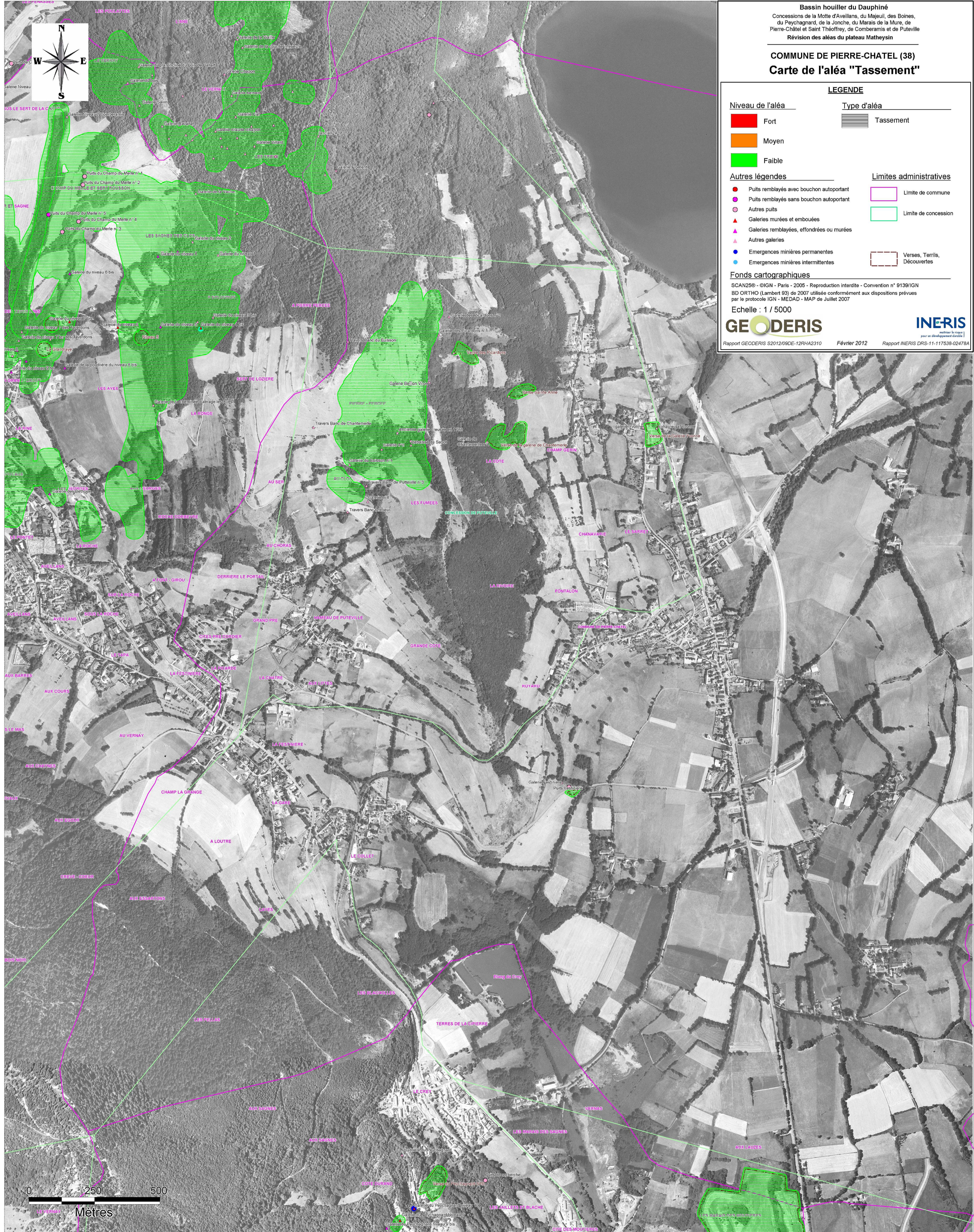
COMMUNE DE PIERRE-CHATEL (38)
Carte de l'aléa "Tassement"

LEGENDE

Niveau de l'aléa	Type d'aléa
 Fort	 Tassement
 Moyen	
 Faible	

Autres légendes		Limites administratives	
 Puits remblayés avec bouchon autoportant	 Limite de commune	 Limite de concession	
 Puits remblayés sans bouchon autoportant	 Galeries murées et embouées	 Galeries remblayées, effondrées ou murées	
 Autres puits	 Autres galeries	 Emergences minières permanentes	 Verses, Terris, Découvertes
 Galeries murées et embouées		 Emergences minières intermittentes	

Fonds cartographiques
 SCAN25® - ©IGN - Paris - 2005 - Reproduction interdite - Convention n° 9139/IGN
 BD ORTHO (Lambert 93) de 2007 utilisée conformément aux dispositions prévues par le protocole IGN - MEDAD - MAP de Juillet 2007
 Echelle : 1 / 5000



COMMUNE DE PIERRE-CHATEL (38)
Carte des aléas "Glissements"

LEGENDE

Niveau de l'aléa	Type d'aléa
 Fort	 Glissement superficiel
 Moyen	 Glissement profond
 Faible	

Autres légendes	Limites administratives
● Puits remblayés avec bouchon autoportant	 Limite de commune
● Puits remblayés sans bouchon autoportant	 Limite de concession
▲ Autres puits	
▲ Galeries murées et embouées	
▲ Galeries remblayées, effondrées ou murées	
▲ Autres galeries	
● Emergences minières permanentes	 Verses, Terrils, Découvertes
● Emergences minières intermittentes	

Fonds cartographiques
 SCAN250 - ©IGN - Paris - 2005 - Reproduction interdite - Convention n° 9139/IGN
 BD ORTHO (Lambert 93) de 2007 utilisée conformément aux dispositions prévues par le protocole IGN - MEDAD - MAP de Juillet 2007

Echelle : 1 / 5000

GEODERIS

INERIS

Rapport GEODERIS S2012/09DE-12RHA2310 Février 2012 Rapport INERIS DRS-11-117538-024784

