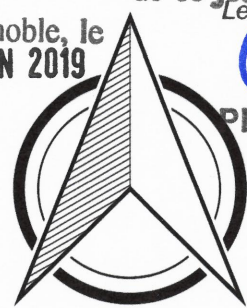


PLANCHE N° 5/6

Vu pour être annexé à mon arrêté en date de 11 JUIN 2019



PRÉFET DE L'ISÈRE



Philippe PORTAL

PPRM DU PLATEAU MATHEYSIN

Version approbation

Règlement graphique

ZONAGE REGLEMENTAIRE SUR FOND TOPOGRAPHIQUE

Mars 2019

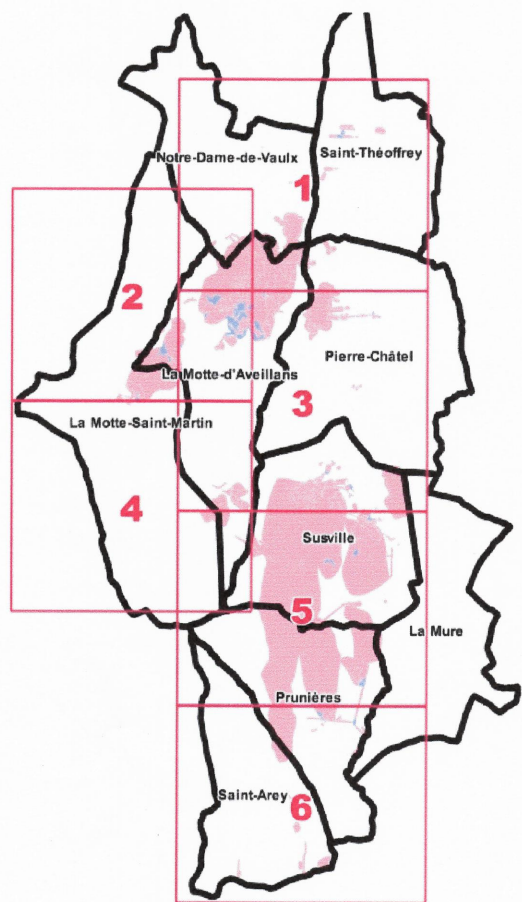
ZONAGE REGLEMENTAIRE

- Zone inconstructible sauf exceptions prédéfinies
- Zone constructible sous conditions
- Zone de puits

REPERAGE

(sans valeur réglementaire)

- Limite communale (source : BD Topo)



Si une incohérence est constatée entre le zonage réglementaire sur fond topographique et le zonage réglementaire sur fond cadastral, ce dernier prime sur le premier.

1 : 10 000 au format A2

