

Vu pour être annexé à mon  
arrêté en date de ce jour,  
Grenoble, le 11 JUIN 2019  
Pour le Préfet, par délégation  
Le Secrétaire Général

Philippe PORTAL

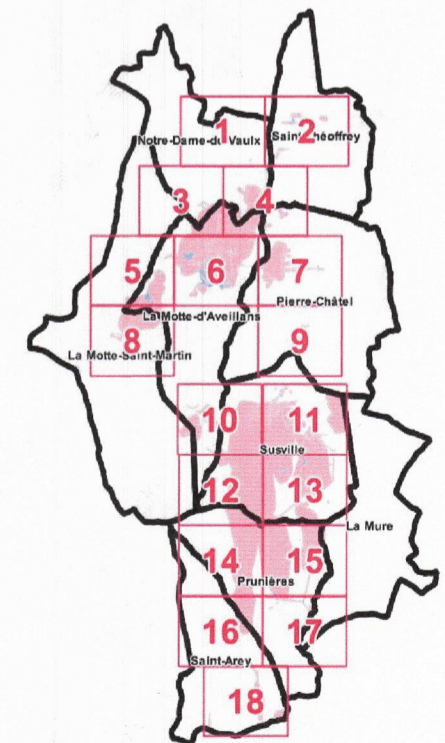
PPRM DU  
PLATEAU MATHEYSIN  
Version approbation  
Règlement graphique  
ZONAGE  
REGLEMENTAIRE  
SUR FOND CADASTRAL  
Mars 2019

ZONAGE REGLEMENTAIRE

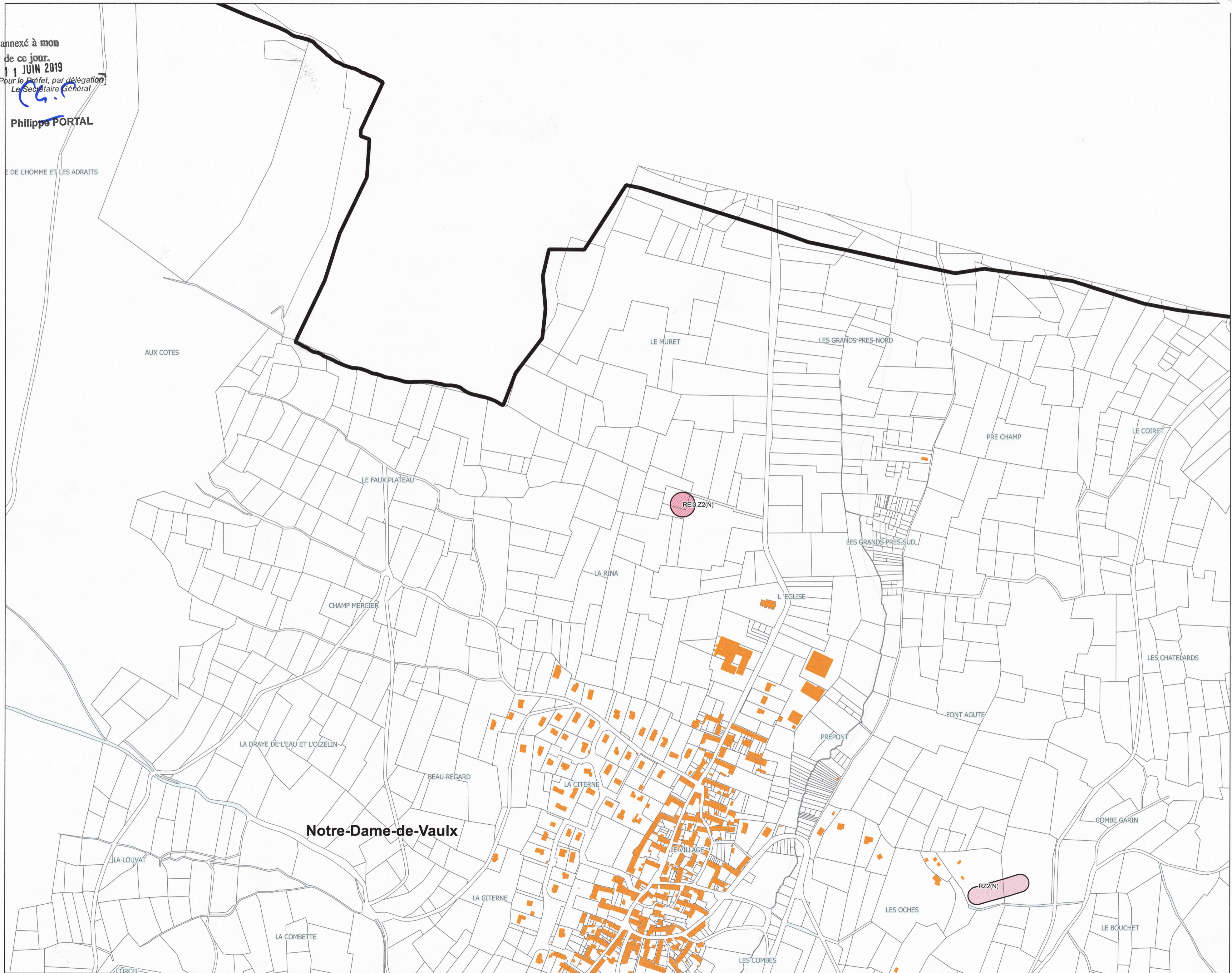
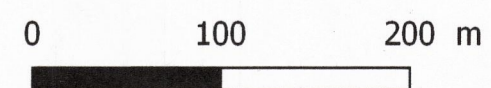
- Zone inconstructible  
sauf exceptions prédéfinies
- Zone constructible  
sous conditions
- Zone de puits :  
application du règlement REI3(N)

REPERAGE  
(sans valeur réglementaire)

- Limite communale  
(source : BD Topo)
- Bâti  
(source : cadastre)
- Limite cadastrale  
(source : cadastre)
- Surface en eau  
(source : BD Cartage)



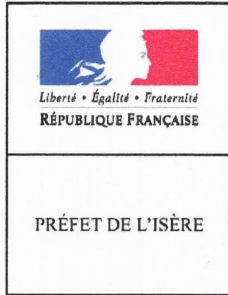
1 : 4 000 au format A2



Vu pour être annexé à mon arrêté en date de ce jour.  
Grenoble, le 11 JUIN 2019

Pour le Préfet, par délégation  
Le Secrétaire Général

Philippe PORTAL



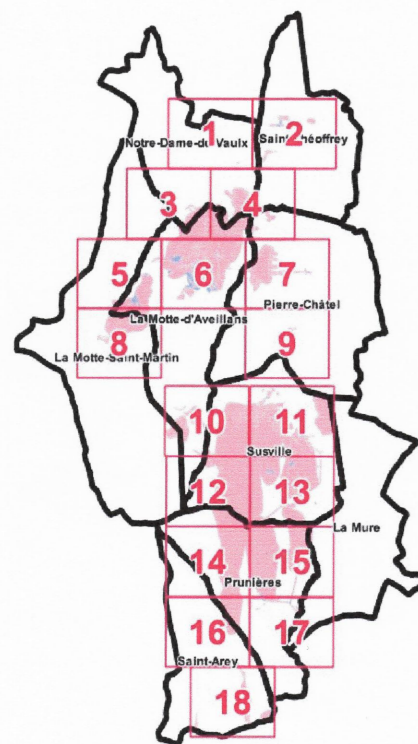
**PPRM DU PLATEAU MATHEYSIN**  
Version approbation  
Règlement graphique  
**ZONAGE REGLEMENTAIRE SUR FOND CADASTRAL**  
Mars 2019

**ZONAGE REGLEMENTAIRE**

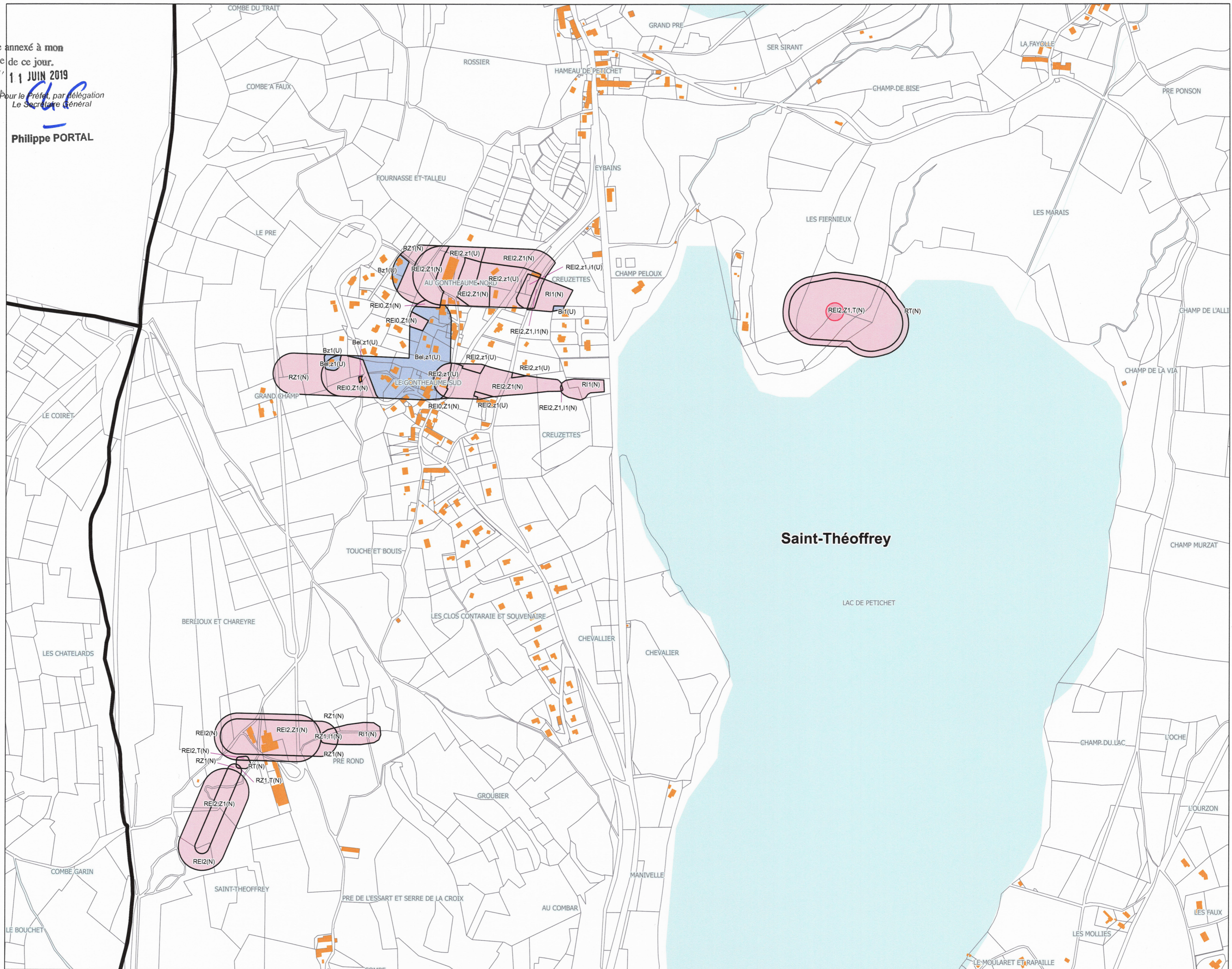
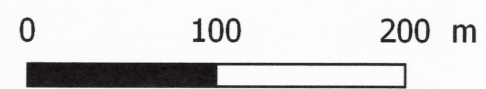
- Zone inconstructible sauf exceptions prédéfinies
- Zone constructible sous conditions
- Zone de puits : application du règlement REI3(N)

**REPERAGE (sans valeur réglementaire)**

- Limite communale (source : BD Topo)
- Bâti (source : cadastre)
- Limite cadastrale (source : cadastre)
- Surface en eau (source : BD Cartage)



1 : 4 000 au format A2



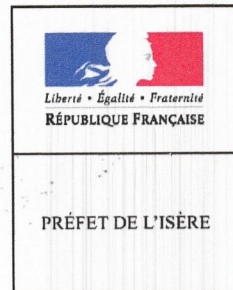
Vu pour être annexé à mon

arrêté en date de ce jour.

Grenoble, le 11 JUIN 2019

Pour le Préfet, par délégation

Le Secrétaire Général



Philippe PORTAL

PPRM DU  
PLATEAU MATHEYSIN

Version approbation

Règlement graphique

ZONAGE  
REGLEMENTAIRE  
SUR FOND CADASTRAL

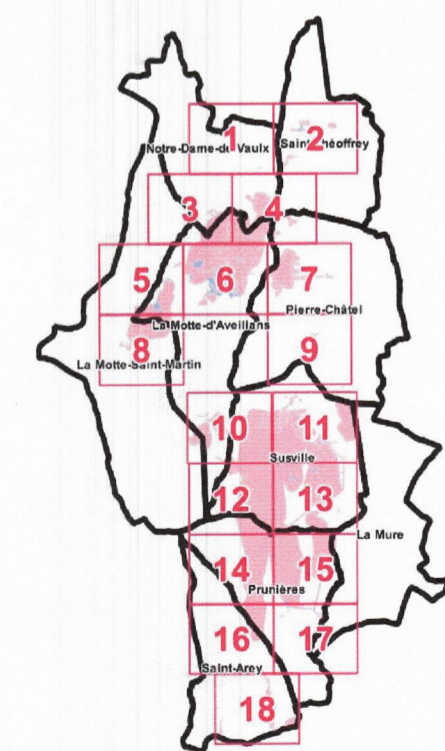
Mars 2019

ZONAGE REGLEMENTAIRE

- Zone inconstructible sauf exceptions prédéfinies
- Zone constructible sous conditions
- Zone de puits : application du règlement REI3(N)

REPERAGE  
(sans valeur réglementaire)

- Limite communale (source : BD Topo)
- Bâti (source : cadastre)
- Limite cadastrale (source : cadastre)
- Surface en eau (source : BD Carthage)



1 : 4 000 au format A2

