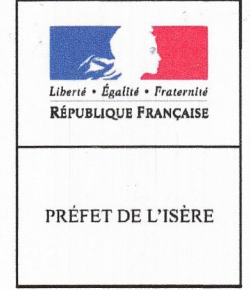


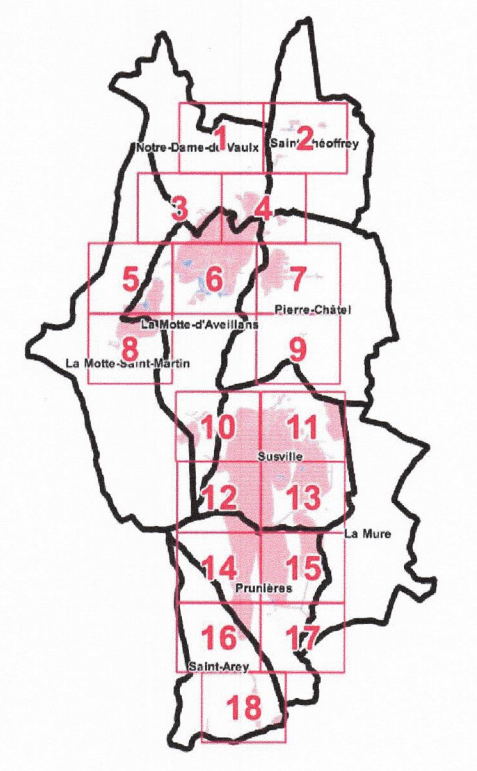
Vu pour être annexé à mon
arrêté en date du 11 juin 2019 par délégation
Pour le Préfet, par délégation
Grenoble, le 11 JUIN 2019
La Secrétaire Générale
Philippe PORTAL



**PPRM DU
PLATEAU MATHEYSIN**
Version approbation
Règlement graphique
**ZONAGE
REGLEMENTAIRE
SUR FOND CADASTRAL**
Mars 2019

ZONAGE REGLEMENTAIRE
 Zone inconstructible
sauf exceptions prédéfinies
 Zone constructible
sous conditions
 Zone de puits :
application du règlement REI3(N)

**REPERAGE
(sans valeur réglementaire)**
 Limite communale
(source : BD Topo)
 Bâti
(source : cadastre)
 Limite cadastrale
(source : cadastre)
 Surface en eau
(source : BD Carthage)



1 : 4 000 au format A2

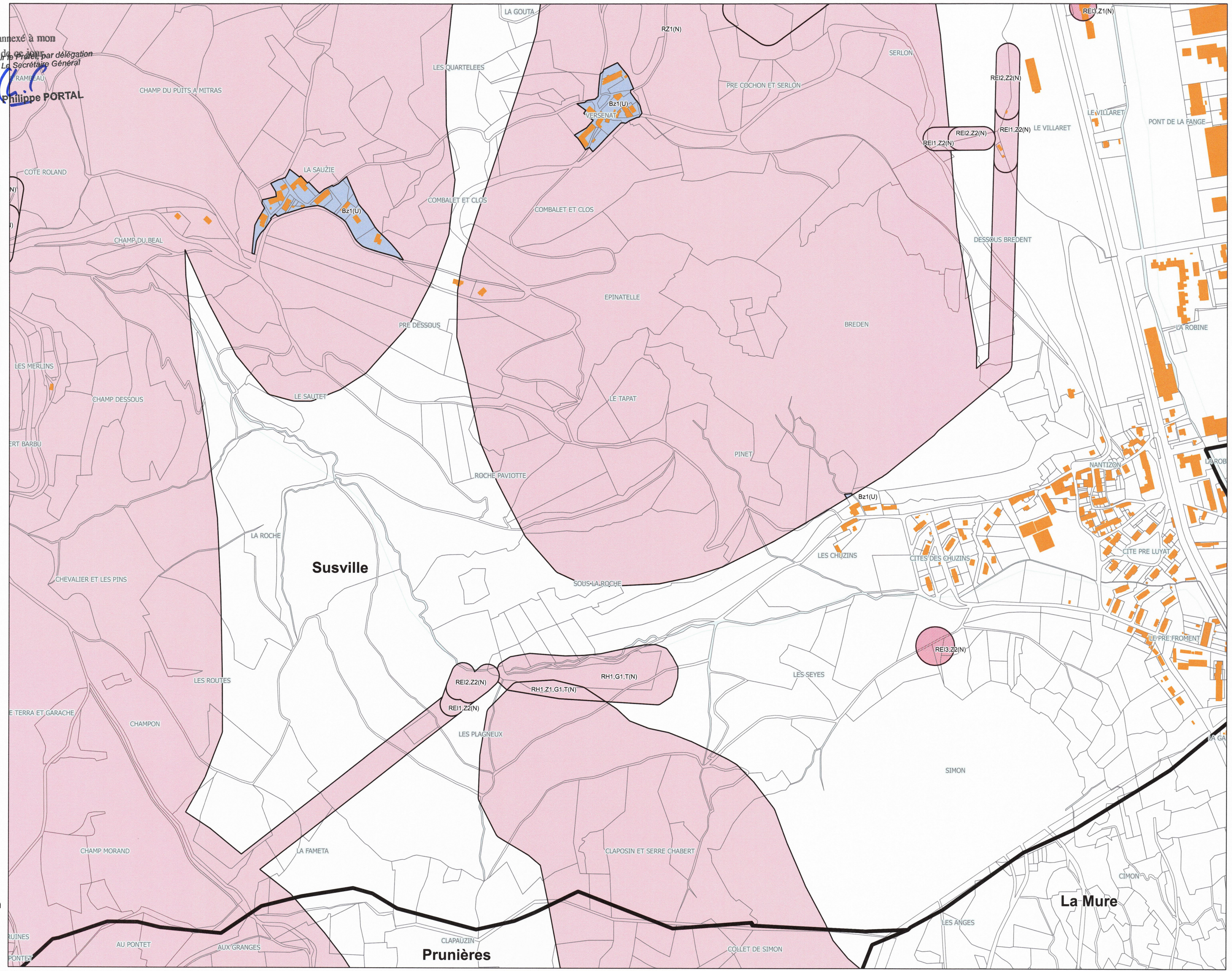
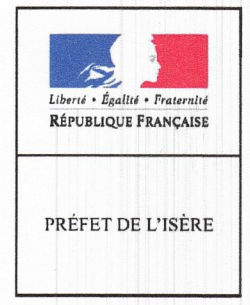


PLANCHE N° 14/18

Vu pour être annexé à mon
arrêté en date du 1^{er} juin 2019, par délégation
Le Secrétaire Général
Grenoble, le
1-1 JUIN 2019

Philippe PORTAL



**PPRM DU
PLATEAU MATHEYSIN**

Version approbation
Règlement graphique

**ZONAGE
REGLEMENTAIRE
SUR FOND CADASTRAL**

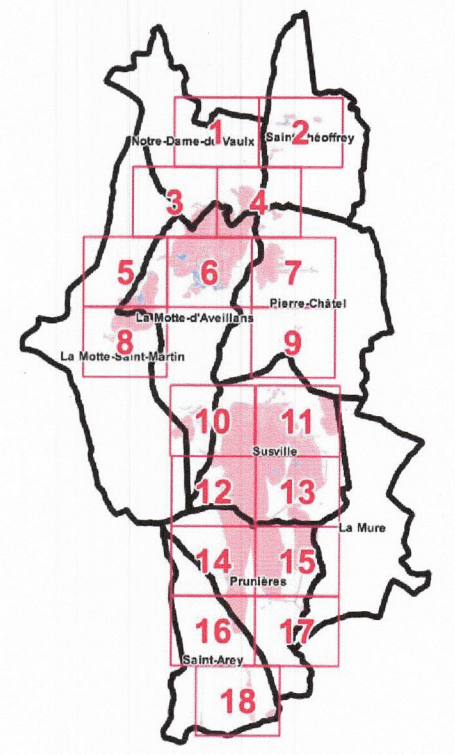
Mars 2019

ZONAGE REGLEMENTAIRE

- Zone inconstructible sauf exceptions prédéfinies
- Zone constructible sous conditions
- Zone de puits : application du règlement REI3(N)

REPERAGE (sans valeur réglementaire)

- Limite communale (source : BD Topo)
- Bâti (source : cadastre)
- Limite cadastrale (source : cadastre)
- Surface en eau (source : BD Cartage)



1 : 4 000 au format A2

