

### Commune de LANS-EN-VERCORS PLAN DE PRÉVENTION DES RISQUES NATURELS PRÉVISIBLES

#### ZONAGE RÉGLEMENTAIRE DU RISQUE PLAN NORD (sur fond cadastral)

**LEGENDE:**

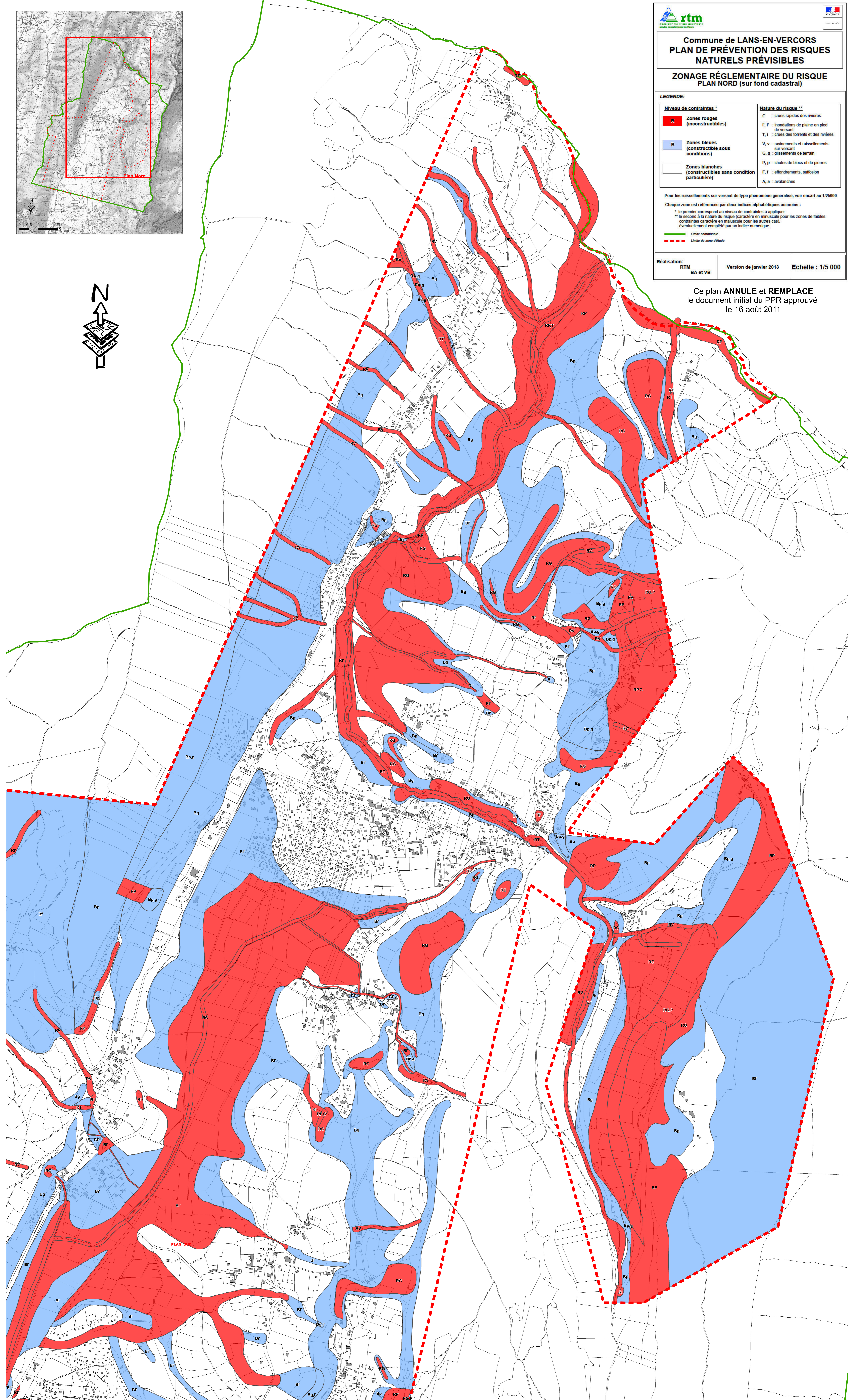
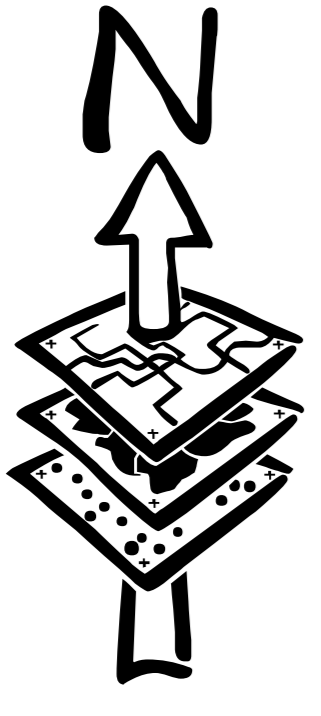
Niveau de contraintes **	Nature du risque **
<p><b>R</b> Zones rouges (inconstructibles)</p> <p><b>B</b> Zones bleues (constructible sous conditions)</p> <p>Zones blanches (constructibles sans condition particulière)</p>	<p>C : crues rapides des rivières</p> <p>R, r : inondations de plaine en pied de versant</p> <p>T, t : crues des torrents et des rivières</p> <p>V, v : ravinements et ruissellements sur versant</p> <p>G, g : glissements de terrain</p> <p>P, p : chutes de blocs et de pierres</p> <p>F, f : effondrements, sulfosion</p> <p>A, a : avalanches</p>

Pour les ruissellements sur versant de type phénomène généralisé, voir encart au 1/25000

Chaque zone est référencée par deux indices alphabétiques au moins :  
 \*\* le premier correspond au niveau de contraintes à appliquer  
 \*\* le second à la nature du risque (caractère en minuscule pour les zones de faibles contraintes caractères en majuscule pour les autres cas), éventuellement complété par un indice numérique.

— Limite communale  
— Limite de zone d'étude

Réalisation: RTM BA et VB	Version de janvier 2013	Echelle : 1/5 000
---------------------------	-------------------------	-------------------



Ce plan **ANNULE** et **REPLACE**  
le document initial du PPR approuvé  
le 16 août 2011