

RISQUES NATURELS

Commune de: **VILLARD-REYMOND**

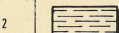
MINISTÈRE DE L'AMÉNAGEMENT DU TERRITOIRE
DE L'ÉQUIPEMENT DU LOGEMENT ET DU TOURISME
groupe d'études et de programmation (cellule réseau - servitudes)
9, quai Créqui - 38000 GRENOBLE

LEGENDE

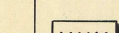
CODE DU
RÈGLEMENT
(chapitre)



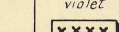
1 SURFACES SUBMERSIBLES



2 ZONES MARÉCAIEUSES



3 ZONES DE DÉBOULEMENT DE TORRENTS



4 ZONES D'INSTABILITÉ DU LIT DES TORRENTS



5 ZONES DE GLISSEMENT DE TERRAIN



6 ZONES DANGEREUSES { éboulements
chutes de pierres
avalanches



LIMITES COMMUNALES Vu pour être annexé à mon
arrêté en date de ce jour.



Granoble, le 02 AVR. 1979
Pour le Préfet:
Le Chef de Bureau

échelle :
1/10.000

établi le :
2/10/1975

modifié le :

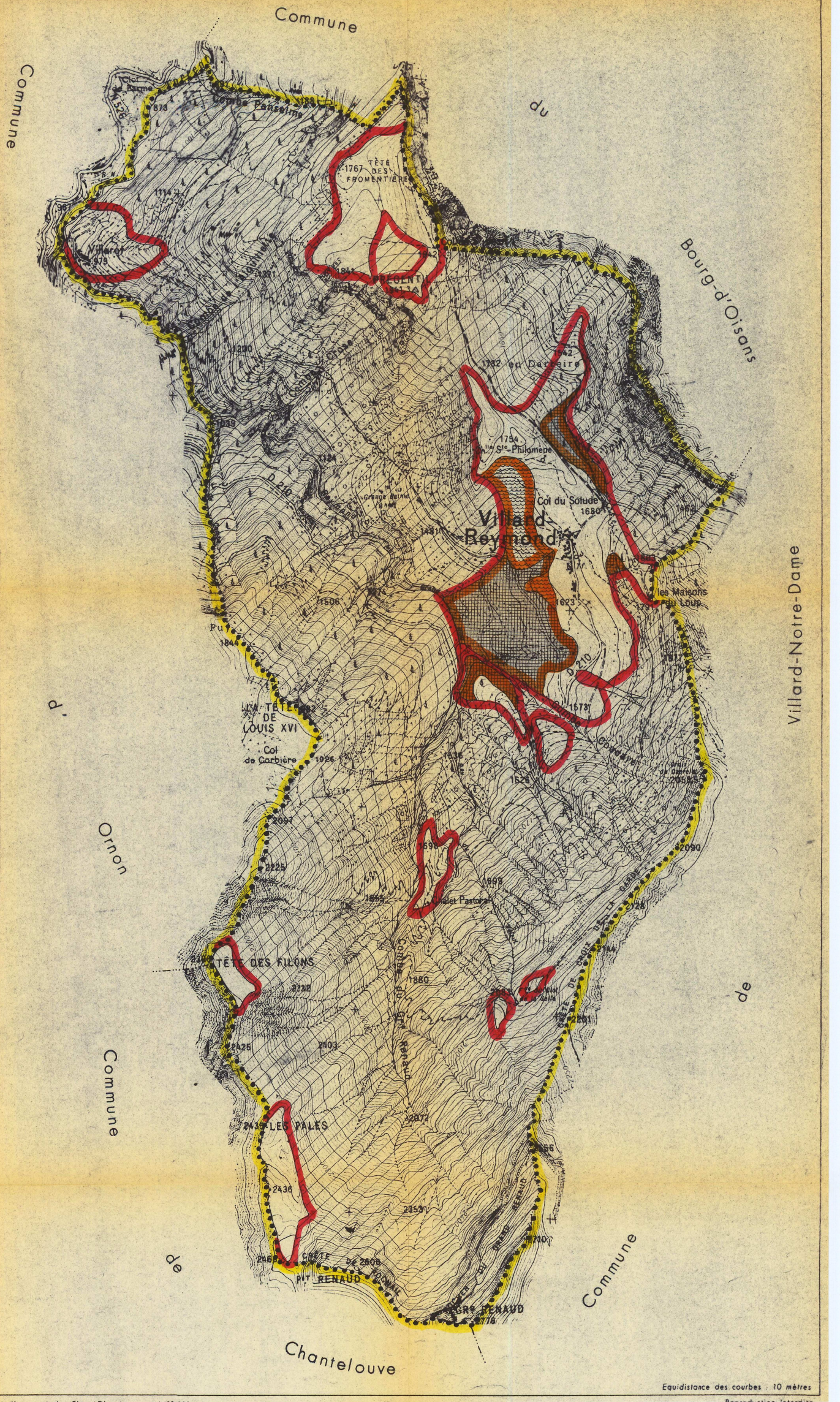
R.P.



Direction
Départementale
des Territoires

INFORMATION DES ACQUÉREURS ET DES LOCATAIRES
DE BIENS IMMOBILIERS SUR LES RISQUES MAJEURS
COMMUNE DE VILLARD REYMOND
Avertissement : seuls les plans de zonage papier des
documents approuvés ont une valeur réglementaire

Carte réalisée en application de l'article R.111.3 du code de l'urbanisme



Equidistance des courbes : 10 mètres